

List technických údajů

Šestihranná matice s ozubením pod hlavou DIN 6923

Výr. č. 3156126



Matice kombi s nalisovanou podložkou dle normy EN 1661.

CE

A2	Nerez ocel
2B	Holé, dodatečně ošetřeno

Kmenová data

Č. výr.	3156126
Typ	KM M12 A2
Rozměr	M12
Materiál	Ušlechtilá ocel, nerezová, materiál A2
Zkratka materiálu	A2
Povrch	Holé, dodatečně ošetřeno
Povrch zkratka	2B
Nejmenší prodejní množství	50,00 kus
Hmotnost	2,10 kg/100 ks

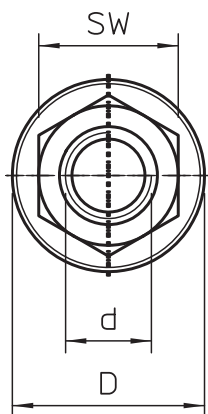
List technických údajů

Šestihranná matice s ozubením pod hlavou DIN 6923

Výr. č. 3156126



Technické údaje



Rozměr d	26,00 mm
Rozměr h	12,00 mm
SW	19,00 mm
Druh závitů	metrický
Závit	M12
Velikost závitů M	12,00