

# List technických údajů

## Adaptér, rozšíření M – PG

Výr. č. 2088316



Adaptér z otvoru s metrickým závitem na otvor se závitem PG.

CE M Pg

CuZn	Mosaz
N	poniklovaná

### Kmenová data

Č. výr.	2088316
Typ	165 ADA M20-PG11
Označení 1	Adaptér
Označení 2	M - PG
Rozměr	M20-PG11
Materiál	Mosaz
Zkratka materiálu	CuZn
Povrch	poniklovaná
Povrch zkratka	N
Nejmenší prodejní množství	20,00 kus
Hmotnost	1,76 kg/100 ks

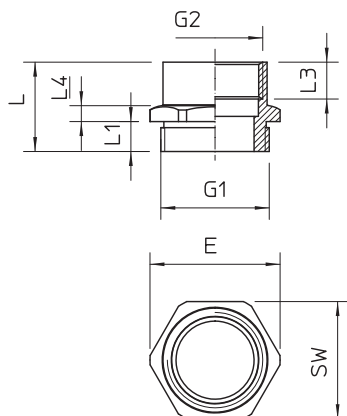
# List technických údajů

## Adaptér, rozšíření M – PG

Výr. č. 2088316



### Technické údaje



Rozměr D\216 O (bez mezery)	15,00 mm
Rozměr E	24,50 mm
Rozměr L	17,60 mm
Rozměr L1	6,50 mm
Rozměr L3	10,20 mm
SW	22,00 mm
nevybušné provedení	<input type="checkbox"/>
Závit	M20-PG11
Druh závitů - vnější	metrický
Druh závitů - vnitřní	PG
Velikost závitů PG	11,00
Velikost závitů M	20,00
Vnější průměr závitů	M20
Rozměr metrického závitů - vnější	20,00
Vnitřní průměr závitů	PG11
Rozměr závitů Pg - vnitřní	11,00
Niklováno	<input checked="" type="checkbox"/>