

List technických údajů

Ocelový oblouk žárově zinkovaný ponorem, bez závitů

Výr. č. 2046817

OBO
BETTERMANN



Oblouk 90° s tvarovanými spojkami, pro elektroinstalační trubky dle EN 61386-1. S vnitřní stěnou bez otřepů.



St Ocel

FT žárově zinkováno ponorem

Kmenová data

Č. výr.	2046817
Typ	SBN20 FT
Rozměr	ø20mm
Materiál	Ocel
Zkratka materiálu	St
Povrch	žárově zinkováno ponorem
Povrch podle DIN	DIN EN ISO 1461
Povrch zkratka	FT
Nejmenší prodejní množství	25,00 kus
Hmotnost	13,30 kg/100 ks

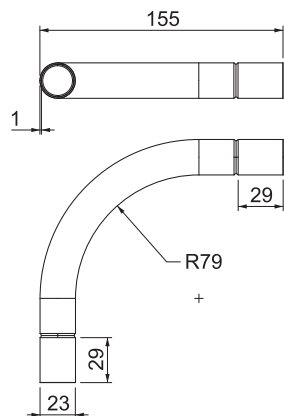
List technických údajů

Ocelový oblouk žárově zinkovaný ponorem, bez závitů

Výr. č. 2046817



Technické údaje



Rozměr AAW	53,70 mm
Rozměr B	155,00 mm
Rozměr D\ø216 O (bez mezery)	20,60 mm
Rozměr M	M20
Rozměr R	90,00 mm
Rozměr t	1,00 mm
Rozměr l	30,00 mm
Provedení	Zásuvné
Velikost	20
Pro jmenovitý průměr trubky	20,00 mm
Flexibilita	<input type="checkbox"/>
Bez obsahu halogenů	<input type="checkbox"/>
S inspekčním otvorem a víkem	<input type="checkbox"/>
Se spojkou	<input checked="" type="checkbox"/>
Leštěný povrch	<input type="checkbox"/>
Kartáčovaný povrch	<input type="checkbox"/>
Teplotní rozsah použití	-45,00 - 400,00 °C
Úhel oblouku	90,00 °
Dvoudílný	<input type="checkbox"/>