

List technických údajů

Galvanicky zinkovaný ocelový oblouk, bez závitů

Výr. č. 2046810



Oblouk 90° s tvarovanými spojkami, pro elektroinstalační trubky dle EN 61386-1. S vnitřní stěnou bez otřepů.



St Ocel
G galvanicky zinkováno

Kmenová data

Č. výr.	2046810
Typ	SBN25 G
Rozměr	ø25mm
Materiál	Ocel
Zkratka materiálu	St
Povrch	galvanicky zinkováno
Povrch podle DIN	DIN EN 12329
Povrch zkratka	G
Nejmenší prodejní množství	25,00 kus
Hmotnost	24,40 kg/100 ks

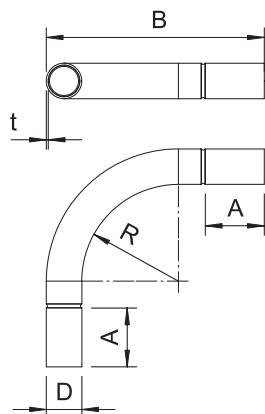
List technických údajů

Galvanicky zinkovaný ocelový oblouk, bez závitů

Výr. č. 2046810



Technické údaje



Rozměr AAW	66,50 mm
Rozměr B	190,00 mm
Rozměr D\ø216 O (bez mezery)	28,00 mm
Rozměr M	M25
Rozměr R	110,00 mm
Rozměr d	25,60 mm
Rozměr t	1,20 mm
Rozměr l	40,00 mm
Provedení	Zásuvné
Velikost	25
Pro jmenovitý průměr trubky	25,00 mm
Flexibilita	<input type="checkbox"/>
Bez obsahu halogenů	<input type="checkbox"/>
S inspekčním otvorem a víkem	<input type="checkbox"/>
Se spojkou	<input checked="" type="checkbox"/>
Leštěný povrch	<input type="checkbox"/>
Kartáčovaný povrch	<input type="checkbox"/>
Úhel oblouku	90,00 °
Dvoudílný	<input type="checkbox"/>