

# List technických údajů

## Ocelový oblouk žárově zinkovaný ponorem, se závitem

Výr. č. 2046790



Oblouk 90° pro elektroinstalační trubky dle EN 61386-1 se závitovými konci dle ČSN EN 60423. S vnitřní stěnou bez ořepů.  
Na každý trubkový oblouk je již našroubovaná spojka.



<b>St</b>	Ocel
<b>FT</b>	Žárově zinkováno ponorem

### Kmenová data

Č. výr.	2046790
Typ	SBNM40 FT
Rozměr	M40x1,5
Materiál	Ocel
Zkratka materiálu	St
Povrch	žárově zinkováno ponorem
Povrch podle DIN	DIN EN ISO 1461
Povrch zkratka	FT
Nejmenší prodejní množství	15,00 kus
Hmotnost	77,60 kg/100 ks

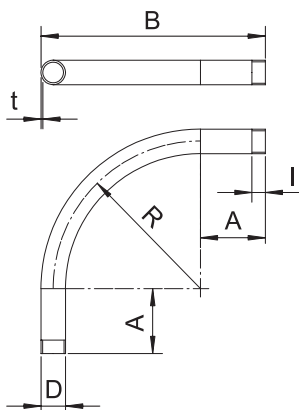
# List technických údajů

Ocelový oblouk žárově zinkovaný ponorem, se závitem

Výr. č. 2046790



## Technické údaje



Rozměr AAW	89,00 mm
Rozměr B	279,00 mm
Rozměr D\&u216 O (bez mezery)	40,00 mm
Rozměr M	M40
Rozměr R	170,00 mm
Rozměr t	1,60 mm
Rozměr I	20,50 mm
Provedení	Závít
Závít	M40x1,5
Velikost	40
Pro jmenovitý průměr trubky	40,00 mm
Flexibilita	<input type="checkbox"/>
Bez obsahu halogenů	<input type="checkbox"/>
S inspekčním otvorem a víkem	<input type="checkbox"/>
Se spojkou	<input checked="" type="checkbox"/>
Leštěný povrch	<input type="checkbox"/>
Kartáčovaný povrch	<input type="checkbox"/>
Úhel oblouku	90,00 °
Dvoudílný	<input type="checkbox"/>