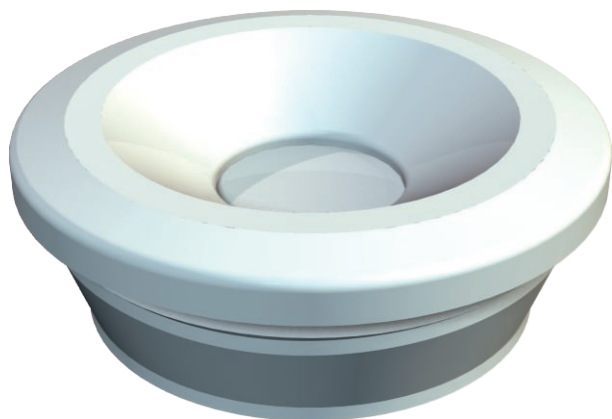


# List technických údajů

Vsuvka 89

Výr. č. 2012081

**OBO**  
BETTERMANN



Uzavřená vývodová vsuvka s průraznou membránou pro kabely o průměru 7–13 mm. Ideální pro snadné zavádění kabelů a vedení do pouzder nebo skrz tenkostěnné plechy.  
Potřebný průměr otvoru 18,5–19 mm, tloušťka stěny max. 3,0 mm.

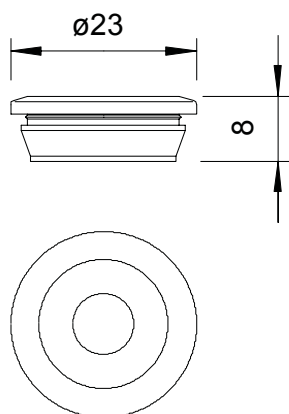


**PE** Polyetylén

## Kmenová data

Č. výr.	2012081
Typ	89 3MM NUT
Označení 1	Vsuvka
Rozměr	Ø7-13mm
Barva	světle šedá
Číslo RAL	7035
Materiál	Polyetylén
Zkratka materiálu	PE
Nejmenší prodejní množství	2.000,00 kus
Hmotnost	0,11 kg/100 ks

## Technické údaje



Rozměr t	3,00 mm
Provedení	uzavřený
pro průměr	7,00 - 13,00 mm
Pro tloušťku stěny	1,80 - 1,80
Těsnicí oblast D	7,00 - 13,00 mm
odolný proti plameni	Odolné vůči šíření plamene VDE 0471/DIN 695-2-1, zkušební teplota 650 °C
Velikost	PG 11
Bez obsahu halogenů	<input checked="" type="checkbox"/>
Jmenovitá velikost Pg	11,00