

List technických údajů

Násuvné těsnění EDK

Výr. č. 2011700



Násuvné těsnění lze odpovídajícím vyříznutím přizpůsobit příslušnému průměru kabelu.

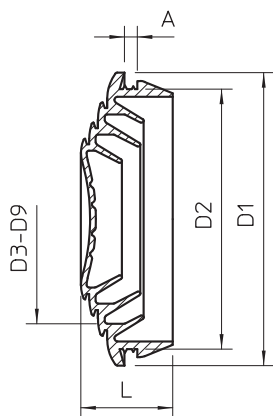


TPE Termoplastický elastomer

Kmenová data

| | |
|----------------------------|--------------------------|
| Č. výr. | 2011700 |
| Typ | EDK 40 RW |
| Označení 1 | Násuvné těsnění |
| Označení 2 | pro kabel |
| Rozměr | Ø40/4-32 |
| Barva | čistě bílá |
| Číslo RAL | 9010 |
| Materiál | Termoplastický elastomer |
| Zkratka materiálu | TPE |
| Nejmenší prodejní množství | 25,00 kus |
| Hmotnost | 0,53 kg/100 ks |

Technické údaje



| | |
|----------------------|--------------------------------------|
| Rozměr AAW | 2,20 mm |
| Rozměr D1 | 44,10 mm |
| Rozměr D2 | 40,20 mm |
| Rozměr D3 | 5,00 mm |
| Rozměr D4 | 10,00 mm |
| Rozměr D5 | 15,00 mm |
| Rozměr D6 | 18,00 mm |
| Rozměr D7 | 22,00 mm |
| Rozměr D8 | 27,00 mm |
| Rozměr D9 | 34,00 mm |
| Rozměr L | 13,40 mm |
| Provedení pro průměr | možnost odříznutí 0,00 - 34,00 mm |
| Pro tloušťku stěny | 2,20 - 2,20 |
| Těsnicí oblast D | 0,00 - 34,00 mm |
| Velikost | M40 |
| Bez obsahu halogenů | <input checked="" type="checkbox"/> |

List technických údajů

Násuvné těsnění EDK

Výr. č. 2011700



Technické údaje

| | |
|------------------|----------|
| Jmenovitý průměr | 40,00 mm |
| Stupeň krytí | IP55 |