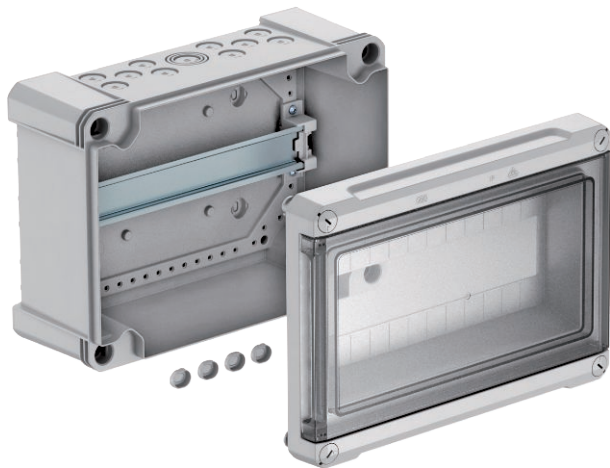


# List technických údajů

## Minirozváděč, 12 dílčích modulů, prázdný

Výr. č. 2008872



Řada minirozváděčů OBO zajišťuje bezpečný rozvod proudu v interiéru i ve venkovních prostorách. Minirozváděče na omítku splňují všechny požadavky normy IEC 439-3 a jsou k dispozici ve čtyřech různých velikostech se třemi až dvanácti jednotkami dělení.

Existují tři varianty výbavy: se šroubovacími svorkami, se zásuvnými svorkami a bez svorek.

Všechny velikosti a varianty výbavy jsou k dispozici ze dvou materiálů. Všechny minirozváděče dodáváme s předem namontovanou profilovou nosnou lištou 35 mm.

Minirozváděče se svorkovnicemi kromě toho obsahují sadu příslušenství, která zahrnuje mimo jiné arch se samolepkami. Samolepicí piktogramy odbourávají nutnost často nepříjemného popisování jednotlivých jednotek dělení. Pokud byste přesto potřebovali přidat vlastní popis, najdete na archu odpovídající samolepky.

Vysoký stupeň krytí (IP66) a robustní konstrukce (IK07 při -25 °C) zaručují bezpečný provoz i za náročných okolních podmínek. Při nechráněném používání ve venkovním prostoru doporučujeme minirozváděč chránit shora proti přímému působení povětrnostních vlivů. Zvětšená vzdálenost mezi profilovou nosnou lištou a zadní stěnou minirozváděče výrazně usnadňuje zapojování: kabely a vedení se jednoduše a rychle protahují za instalačními přístroji. Kabely lze do vnitřku minirozváděče zavést shora, zdola nebo ze zadní strany, což dále zjednodušuje zapojování a vylepšuje vzhled pouzdra.



PC Polykarbonát

Dodatkový text k výrobku - upozornění	Minirozváděč na omítku, ochranná izolace pro max. 12 dílčích jednotek, na horní a dolní straně je po 11 vylamovacích otvorech (10 × Ø 20 a 1 × Ø 20/25/32) vč. předem namontované 35mm nosné profilové lišty. Čtyři dodávané šroubovací krytky zamezují nechtěnému „zavlečení napětí“.
Další text k výrobku 1	Minirozváděče PC jsou vhodné pro montáž do interiéru i venkovního prostoru.
Další text k výrobku 2	Jmenovitý proud 63 A Ztrátový výkon při 40 K 25,1 W

### Kmenová data

Č. výr.	2008872
Typ	SDB 12L PC
Rozměr	286x202x125
Barva	světle šedá
Číslo RAL	7035
Materiál	Polykarbonát
Zkratka materiálu	PC
Nejmenší prodejní množství	1,00 kus
Hmotnost	134,00 kg/100 ks

### Technické údaje

Délka	286,00 mm
Šířka	202,00 mm
Výška	125,00 mm
Rozměr D×Š×V	286x202x125 mm
Možnost montáže	<input checked="" type="checkbox"/>
Počet řad	1,00
Druh krytu	Vrchní díl
Provedení víka	s výřezem
Šířka v jednotkách dělení	12,00
Lišta DIN	<input checked="" type="checkbox"/>

# List technických údajů

Minirozváděč, 12 dílčích modulů, prázdný

Výr. č. 2008872



## Technické údaje

Místo montáže	Chráněné vnější prostředí
Elektromagneticky kompatibilní provedení	<input type="checkbox"/>
Zkouška žhavou smyčkou	850,00 °C
S krytem	<input type="checkbox"/>
S montážní deskou	<input type="checkbox"/>
Se zámkem	<input type="checkbox"/>
Způsob montáže	Konstrukce
Jmenovité napětí	400,00 V
Jmenovité provozní napětí	400,00 V
Jmenovitý proud	63,00 A
Jmenovité izolační napětí AC	1.000,00 V
Jmenovité izolační napětí DC	1.500,00 V
Stupeň krytí	IP66
Stupeň ochrany – kód IK	IK06
Transparentní víko	<input checked="" type="checkbox"/>
Přípustný ztrátový výkon	Kleinverteiler Leistung Temperaturerhöhung SDB 12 5,0 W 10 K SDB 12 11,5 W 20 K SDB 12 19,0 W 30 K SDB 12 25,0 W 40 K SDB 12 36,0 W 80 °C