

# List technických údajů

## Třmenová přichytka, jednoduchá plastová přítlačná opěrka

Výr. č. 1185489



Vhodná také pro úhelníky tloušťce 40 mm;  
Přichytka a šroub z nerezové oceli,  
přítlačná opěrka z polypropylénu, neobsahuje halogeny, světle šedá RAL 7035



A2	Nerez ocel, materiál 1.4307
2B	Holé, dodatečně ošetřeno

### Kmenová data

Č. výr.	1185489
Typ	2056W 52 A2
Označení 1	Třmenová přichytka
Rozměr	46-52mm
Materiál	Nerezová ocel, materiál 1.4301
Zkratka materiálu	A2
Povrch	Holé, dodatečně ošetřeno
Povrch zkratka	2B
Nejmenší prodejní množství	25,00 kus
Hmotnost	13,60 kg/100 ks

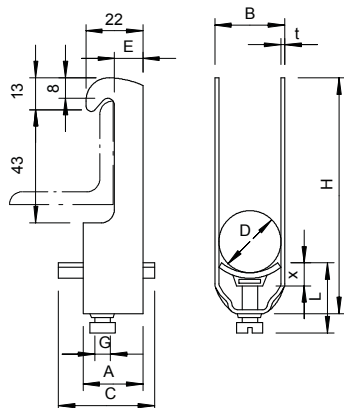
# List technických údajů

Třmenová přichytka, jednoduchá plastová přítlačná opěrka

Výr. č. 1185489

**OBO**  
BETTERMANN

## Technické údaje



Rozměr AAW	25,00 mm
Rozměr B	57,00 mm
Rozměr C	40 mm
Rozměr E	13,50 mm
Rozměr G	M8
Rozměr H	117,00 mm
Rozměr L	57,00 mm
Rozměr t	2,00 mm
Rozměr x	6,50 mm
Počet kabelů/trubek	1,00
Max. utahovací moment pro 1 kabel H	5,00 Nm
pro 1 kabel L	117,00 mm
pro průměr trubky	32,50 mm
50 mm	
Bez obsahu halogenů	<input checked="" type="checkbox"/>
S plastovou opěrkou	<input checked="" type="checkbox"/>
S kovovou opěrkou	<input type="checkbox"/>
Způsob montáže	Úhlový profil
Nárazuvzdorný	<input type="checkbox"/>
Rozsah upínání D	46,00 - 52,00 mm
Dodatek – povrch	neošetřeno
Dodatek – materiál	Nerezová ocel