

List technických údajů

Třmenová přichytka, dvojitá, plastová přítlačná opěrka

Výr. č. 1181343



Vhodná pro úhelníky L 40.
Přichytka a šroub z oceli žárově zinkované ponorem.
Přítlačná opěrka z polypropylénu, bezhalogenová, světle šedá RAL 7035.



St Ocel
FT Žárově zinkováno ponorem

Kmenová data

Č. výr.	1181343
Typ	2056W 2 34 FT
Označení 1	Třmenová přichytka
Označení 2	2-násobná
Rozměr	28-34mm
Materiál	Ocel
Zkratka materiálu	St
Povrch	žárově zinkováno ponorem
Povrch podle DIN	DIN EN ISO 1461
Povrch zkratka	FT
Nejmenší prodejní množství	50,00 kus
Hmotnost	11,60 kg/100 ks

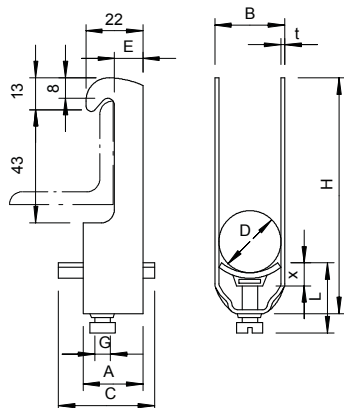
List technických údajů

Třmenová přichytka, dvojitá, plastová přitlačná opěrka

Výr. č. 1181343

OBO
BETTERMANN

Technické údaje



Rozměr AAW	23,00 mm
Rozměr B	39,00 mm
Rozměr C	34 mm
Rozměr E	11,00 mm
Rozměr G	M8
Rozměr H	135,00 mm
Rozměr L	37,50 mm
Rozměr t	2,00 mm
Rozměr x	5,50 mm
Počet kabelů/trubek	2,00
Max. utahovací moment	5,00 Nm
pro 1 kabel H	99,00 mm
pro 1 kabel L	31,50 mm
pro 2 kabel H	135,00 mm
pro 2 kabel L	37,50 mm
pro 3 kabel H	171,00 mm
pro 3 kabel L	44,50 mm
pro průměr trubky	32 mm
Bez obsahu halogenů	<input checked="" type="checkbox"/>
S plastovou opěrkou	<input checked="" type="checkbox"/>
S kovovou opěrkou	<input type="checkbox"/>
Způsob montáže	Úhlový profil
Nárazuvzdorný	<input type="checkbox"/>
Rozsah upínání D	28,00 - 34,00 mm
Dodatek - povrch	žárově zinkováno
Dodatek - materiál	Ocel