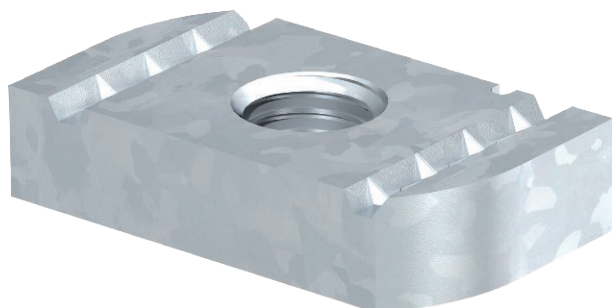


List technických údajů

Kluzná matice

Výr. č. 1147226



Kluzná matice pro použití s profilovými lištami MS4121 a MS4141

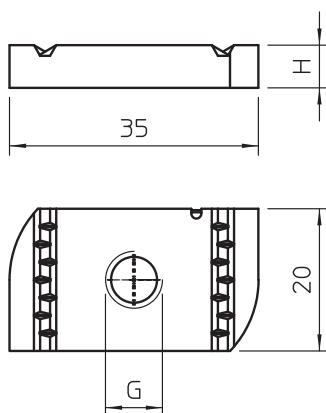
CE

A4 Nerez ocel
2B Holé, dodatečně ošetřeno

Kmenová data

Č. výr.	1147226
Typ	MS41SN M6 A4
Rozměr	M6
Materiál	Ušlechtilá ocel, nerezová, materiál A4
Zkratka materiálu	A4
Povrch	Holé, dodatečně ošetřeno
Povrch zkratka	2B
Nejmenší prodejní množství	50,00 kus
Hmotnost	2,88 kg/100 ks

Technické údaje



Délka	35,00 mm
Šířka	20,00 mm
Výška	6,00 mm
Závit	M6
Velikost závitů M	6,00
Metrický rozměr závitů	6,00
S pružinou	□