

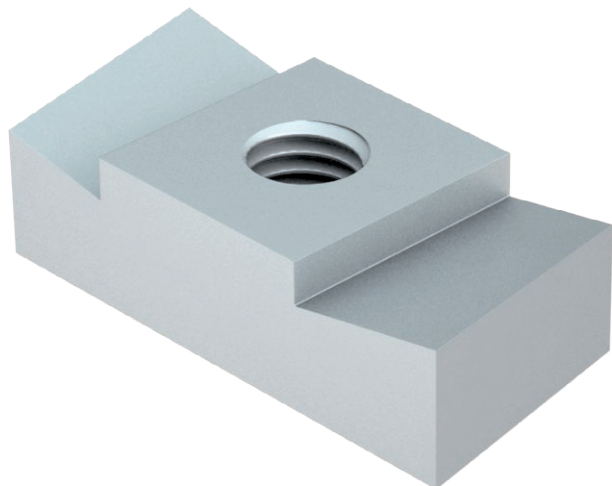
# List technických údajů

## Kluzná matice

Výr. č. 1147126



Kluzná matice pro použití s profilovou lištou MS4022



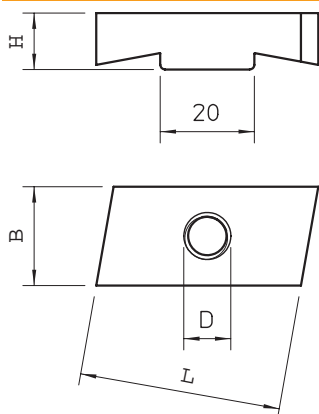
CE

**A4** Nerez ocel  
**2B** Holé, dodatečně ošetřeno

### Kmenová data

Č. výr.	1147126
Typ	MS40SN M6 A4
Rozměr	M6
Materiál	Ušlechtilá ocel, nerezová, materiál A4
Zkratka materiálu	A4
Povrch	Holé, dodatečně ošetřeno
Povrch zkratka	2B
Nejmenší prodejní množství	50,00 kus
Hmotnost	3,75 kg/100 ks

### Technické údaje



Délka	35,00 mm
Šířka	17,00 mm
Výška	10,00 mm
Rozměr B	17,00 mm
Rozměr H	10,00 mm
Rozměr L	35,00 mm
Závit	M6
Velikost závitu M	6,00
Metrický rozměr závitu	6,00
S pružinou	☐