

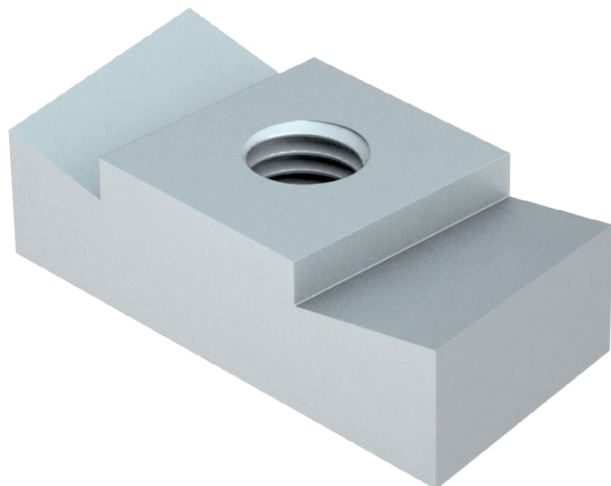
List technických údajů

Kluzná matice

Výr. č. 1147106



Kluzná matice pro použití s profilovou lištou MS4022

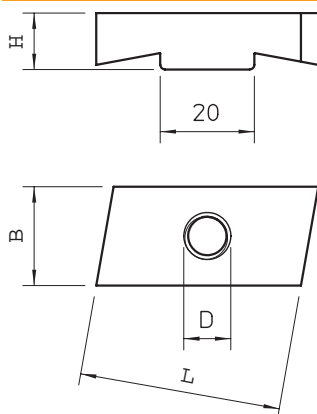


St	Ocel
ZL	Zinkové mikrolamely

Kmenová data

Č. výr.	1147106
Typ	MS40SN M6 ZL
Rozměr	M6
Materiál	Ocel
Zkratka materiálu	St
Povrch	Zinkové mikrolamely
Povrch zkratka	ZL
Nejmenší prodejní množství	50,00 kus
Hmotnost	3,75 kg/100 ks

Technické údaje



Délka	35,00 mm
Šířka	17,00 mm
Výška	10,00 mm
Rozměr B	17,00 mm
Rozměr H	10,00 mm
Rozměr L	35,00 mm
Závit	M6
Velikost závitů M	6,00
Metrický rozměr závitů	6,00
S pružinou	☐