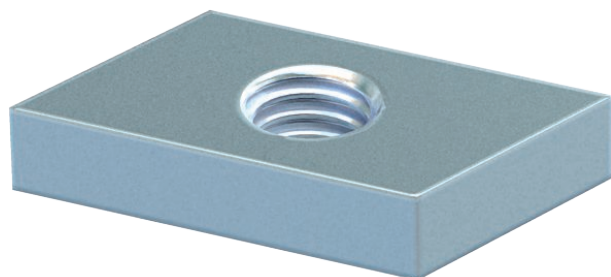


# List technických údajů

## Kluzná matice

Výr. č. 1147028



Kluzná matice pro použití s profilovou lištou CL2712

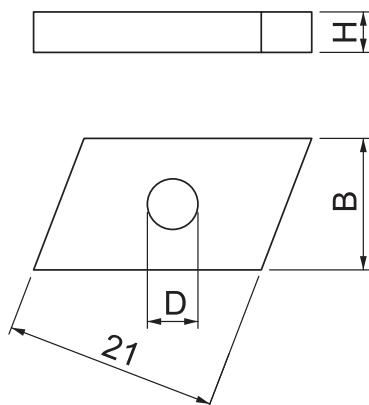
CE

St	Ocel
ZL	Zinkové mikrolamely

### Kmenová data

Č. výr.	1147028
Typ	CL27SN M6 ZL
Rozměr	M6
Materiál	Ocel
Zkratka materiálu	St
Povrch	Zinkové mikrolamely
Povrch zkratka	ZL
Nejmenší prodejní množství	100,00 kus
Hmotnost	0,85 kg/100 ks

### Technické údaje



Délka	24,50 mm
Šířka	13,00 mm
Výška	4,00 mm
Závit	M6
Velikost závitů M	6,00
Metrický rozměr závitů	6,00
S pružinou	<input type="checkbox"/>