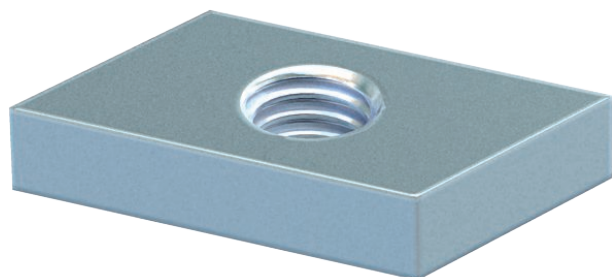


List technických údajů

Kluzná matice

Výr. č. 1147016



Kluzná matice pro použití s profilovou lištou CL2008

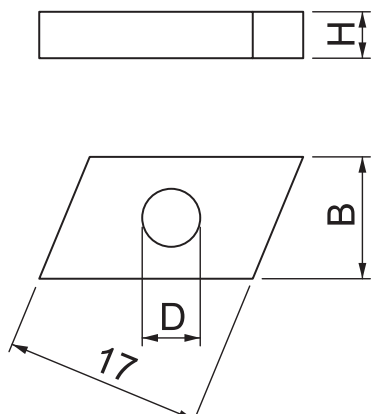
CE

St	Ocel
ZL	Zinkové mikrolamely

Kmenová data

Č. výr.	1147016
Typ	CL20SN M6 ZL
Rozměr	M6
Materiál	Ocel
Zkratka materiálu	St
Povrch	Zinkové mikrolamely
Povrch zkratka	ZL
Nejmenší prodejní množství	100,00 kus
Hmotnost	0,50 kg/100 ks

Technické údaje



Délka	17,00 mm
Šířka	10,50 mm
Výška	4,00 mm
Závit	M6
Velikost závitů M	6,00
Metrický rozměr závitů	6,00
S pružinou	<input type="checkbox"/>