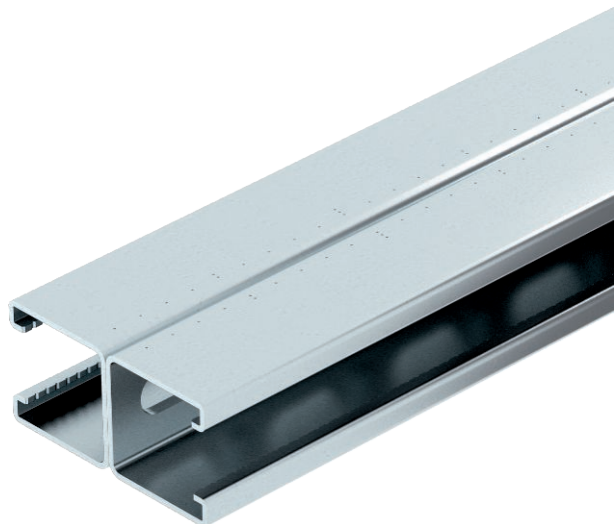


List technických údajů

Montážní lišta MS4182, výřez 22 mm, dvojitá, děrovaná

Výr. č. 1122676



Profilová/montážní lišta s průběžným podélným děrováním ve dnu, v těžkém provedení, s šířkou výřezu 22 mm. V dvojitém provedení, tj. na dně jsou vzájemně propojeny dvě profilové lišty (tvářený spoj).



St	Ocel
FS	pásově zinkováno

Kmenová data

Č. výr.	1122676
Typ	MS4182P3000FS
Označení 1	Profilová lišta
Označení 2	děrovaná, šířka výřezu 22 mm
Rozměr	3000x41x82
Materiál	Ocel
Zkratka materiálu	St
Povrch	pásově zinkováno
Povrch podle DIN	DIN EN 10346
Povrch zkratka	FS
Nejmenší prodejní množství	3,00 m
Hmotnost	402,20 kg/100 m

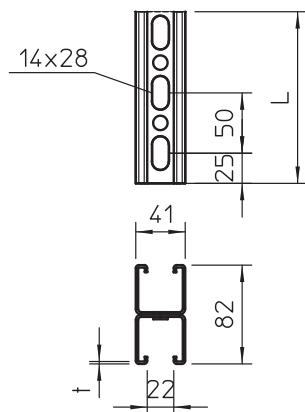
List technických údajů

Montážní lišta MS4182, výřez 22 mm, dvojitá, děrovaná

Výr. č. 1122676



Technické údaje



Délka	3.000,00 mm
Šířka	41,00 mm
Výška	82,00 mm
Rozměr L	3.000,00 mm
Odlomitelná	<input type="checkbox"/>
Rozměry Š x V	41x82 mm
Provedení	Dvojitý profil
Druh děrování	Můstek děrovaný
Vhodné pro zachování funkčnosti	<input type="checkbox"/>
Velikost otvoru	14x28 mm
Tloušťka materiálu	2,00 mm
S ozubením	<input checked="" type="checkbox"/>
Tvar profilu	Profil C
Šířka výřezu	22,00 mm
Statická hodnota A	4,86 cm ²
Statická hodnota Iy	30,69 cm
Statická hodnota Iz	15,11 cm
Statická hodnota Wy	2,51 cm ³
Statická hodnota Wz	2,69 cm ³