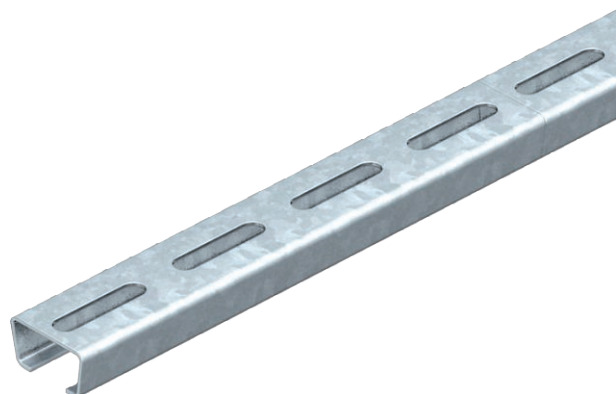


List technických údajů

Kotevní lišta AML3518, výřez 16,5 mm, děrovaná

Výr. č. 1119684



Střední profilová lišta C k ukládání kabelů, ve spojení s třmenovými příchýtkami s patkou s hlavou T. Lze použít také jako konstrukci k zavěšení kabelových nosných systémů.

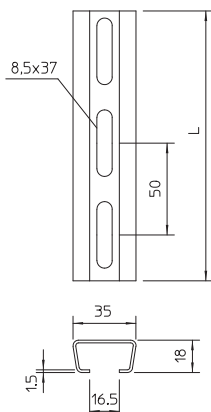


St	Ocel
FT	žárově zinkováno ponorem

Kmenová data

Č. výr.	1119684
Typ	AML3518P0600FT
Označení 1	Profilová lišta
Označení 2	děrovaná, šířka výřezu 16,5mm
Rozměr	600x35x18
Materiál	Ocel
Zkratka materiálu	St
Povrch	žárově zinkováno ponorem
Povrch podle DIN	DIN EN ISO 1461
Povrch zkratka	FT
Nejmenší prodejní množství	10,00 kus
Hmotnost	53,40 kg/100 ks

Technické údaje



Délka	600,00 mm
Šířka	35,00 mm
Výška	18,00 mm
Rozměr L	600,00 mm
Odlomitelná	<input type="checkbox"/>
Rozměry Š x V	35 x 18 mm
Provedení	Jednoduchý profil
Druh děrování	Zadní strana děrovaná
Vzdálenost středů vrtaných otvorů	50,00 mm
Svazek	10,00 m
Vhodné pro zachování funkčnosti	<input type="checkbox"/>
Tloušťka materiálu	1,50 mm
S děrováním	<input checked="" type="checkbox"/>

List technických údajů

Kotevní lišta AML3518, výřez 16,5 mm, děrovaná

Výr. č. 1119684



Technické údaje

S ozubením	□
Tvar profilu	Profil C
Šířka výřezu	16,50 mm
Statická hodnota A	1,01 cm ²
Statická hodnota Iy	0,44 cm
Statická hodnota Iz	1,84 cm
Statická hodnota Wy	0,42 cm ³
Statická hodnota Wz	1,05 cm ³