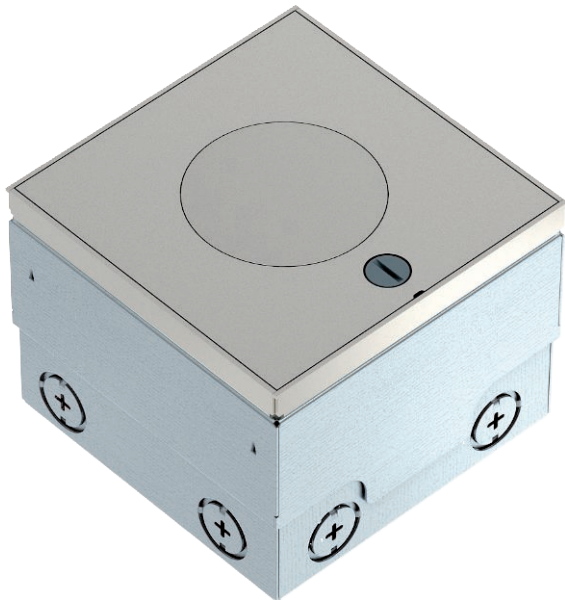


List technických údajů

Podlahová zásuvka UDHOME2, s tubusem, 2x VDE,
ušlechtilá ocel
Výr. č. 7368409



Čtvercová vestavná jednotka pro použití v dutých podlahách se suchou údržbou a podlahách z mazaniny. Vestavné pouzdro s předlisovanými přírodními otvory pro trubky (M25). Vrchní díl nastavitelný pomocí 4 nivelačních podpěr na horním okraji podlahové krytiny. Minimální vestavná hloubka činí 95 mm, nivelační oblast + 20 mm.

Součástí dodávky je dvojitá zásuvka. Pomocí volitelných montážních nosičů lze nainstalovat až dvě modulární datové zásuvky (Keystone).

Součástí dodávky je dvojitá zásuvka s ochranným kontaktem. Pomocí volitelných montážních nosičů lze nainstalovat až dvě modulární datové zásuvky (Keystone).

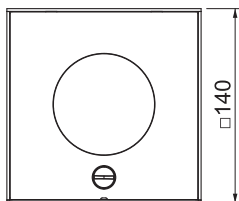
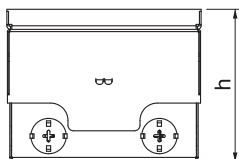


A2 Nerez ocel

Kmenová data

Č. výr.	7368409
Typ	UDHOME2 VT2 V
Rozměr	140x140x110
Materiál	Ušlechtilá ocel, nerezová, materiál A2
Zkratka materiálu	A2
Nejmenší prodejní množství	1 kus
Hmotnost	297,00 kg/100 ks

Technické údaje



Délka	140,00 mm
Šířka	140,00 mm
Rozměr h	110,00 mm
Šířka - vnější rozměr	140,00 mm
Šířka - montážní rozměr	140,00 mm
Délka - vnější rozměr	140,00 mm
Délka - montážní rozměr	140,00 mm
Počet přístrojových vložek	1
Provedení vývodu vedení	Zápusťný tubus
Ochranný rám pro podlahovou krytinu	<input type="checkbox"/>
Údržba podlahy	mokrě
Provedení	Čtvercové
Hloubka vestavby	110,00 mm
Výška podlahy	110-135 mm
Vhodné pro mokrou údržbu	<input type="checkbox"/>
Vhodné pro vestavbu do dvojitě podlahy	<input type="checkbox"/>
Vhodné pro vestavbu do duté podlahy	<input checked="" type="checkbox"/>
Vhodné pro podlahový kanál	<input checked="" type="checkbox"/>
S drážkou pro podlahovou krytinu	<input type="checkbox"/>
Otevírací mechanismus	Otočná západka

List technických údajů

Podlahová zásuvka UDHOME2, s tubusem, 2× VDE,
ušlechtilá ocel
Výr. č. 7368409



Technické údaje

Stupeň krytí (IP) v neprovozním stavu	IP45
Svislé zatížení, malá plocha	do 3 000 N
Svislé zatížení, velká plocha	do 15 000 N