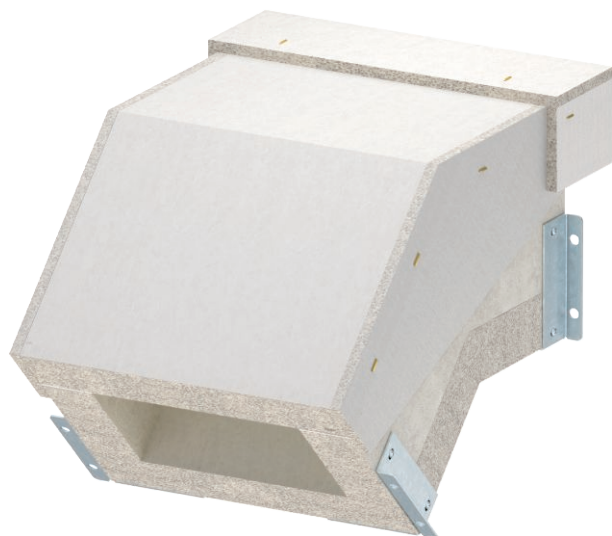


List technických údajů

Svislý oblouk, klesající, EI90 pro protipožární kanál

PLCS D091220

Výr. č. 7217954



Vertikální oblouk sestupný pro protipožární kanál PYROLINE® Con S EI90, typ PLCS D091220, sestávající z voděodolného a mrazuvzdorného lehkého betonu se skelnými vlákny pro vytváření vertikálních změn směru (45 °) vedení kanálu. Smontované spojovací kování zajišťuje rychlou montáž na místě, volně položená víka zaručují rychlou revizi a dodatečné osazování.

CE

Odlehčený beton se skleněnými vlákny

Popis výrobku

Text k výrobku rozsah dodávky | Včetně spojovacích šroubů, 3× 1 m těsnících pásků.

Kmenová data

Č. výr.	7217954
Typ	PLCS VF091220
Rozměr	200x120
Barva	šedá
Materiál	Odlehčený beton se skleněnými vlákny
Nejmenší prodejní množství	1,00 kus
Hmotnost	1.470,00 kg/100 ks

List technických údajů

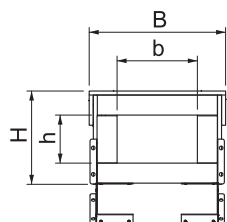
Svislý oblouk, klesající, EI90 pro protipožární kanál

PLCS D091220

Výr. č. 7217954



Technické údaje



Vnitřní rozměr	200 x 120 mm
Vnější rozměr	348 x 230 mm
Rozměr B	348,00 mm
Rozměr H	230,00 mm
Rozměr L	240,00 mm
Rozměr b	200,00 mm
Rozměr h	120,00 mm
Počet stran, které mohou být vystaveny působení plamene	4
Upevnění vika	Volný
Klasifikace EI - instalační kanál	90,00
S děrováním	<input type="checkbox"/>
Opláštění	bez
Izolační materiál	Lehký beton se skleněnými vlákny
Úhel oblouku	45,00 °