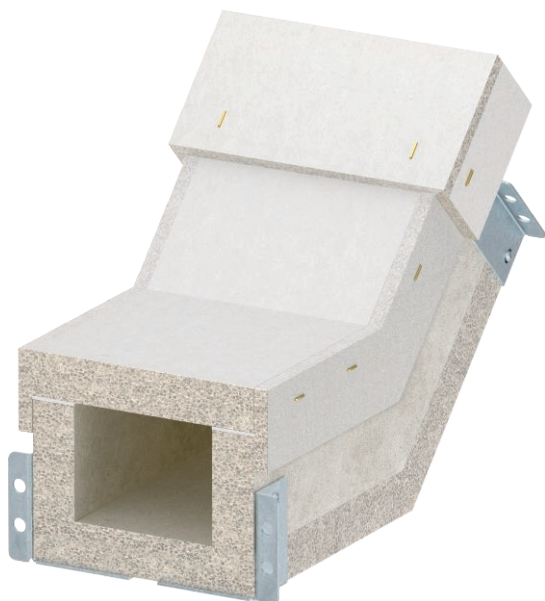


List technických údajů

Svislý oblouk, stoupající, EI60 pro protipožární kanál

PLCS D060810

Výr. č. 7217920



Svislý oblouk, stoupající, pro protipožární kanál PYROLINE® Con S EI60, typ PLCS D060810, z odlehčeného betonu se skleněnými vlákny odolného proti vodě a mrazu pro zhotovení svislé změny směru (45°) v trase kanálu. Smontované spojovací kování zajišťuje rychlou montáž na místě, volně položená víka zaručují rychlou revizi a dodatečné osazování.



Odlehčený beton se skleněnými vlákny

Popis výrobku

Text k výrobku rozsah dodávky | Včetně spojovacích šroubů, 3× 1 m těsnících pásků.

Kmenová data

Č. výr.	7217920
Typ	PLCS VR060810
Rozměr	100x80
Barva	šedá
Materiál	Odlehčený beton se skleněnými vlákny
Nejmenší prodejní množství	1,00 kus
Hmotnost	540,00 kg/100 ks

List technických údajů

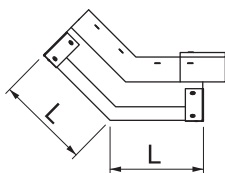
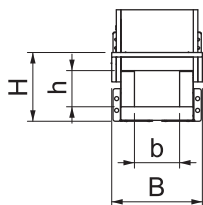
Svislý oblouk, stoupající, EI60 pro protipožární kanál

PLCS D060810

Výr. č. 7217920



Technické údaje



Vnitřní rozměr	100 x 80 mm
Vnější rozměr	208 x 150 mm
Rozměr B	208,00 mm
Rozměr H	150,00 mm
Rozměr L	208,00 mm
Rozměr b	100,00 mm
Rozměr h	80,00 mm
Počet stran, které mohou být vystaveny působení plamene	4
Upevnění vika	Volný
Klasifikace EI - instalační kanál	60,00
S děrováním	<input type="checkbox"/>
Opláštění	bez
Izolační materiál	Lehký beton se skleněnými vlákny
Úhel oblouku	45,00 °