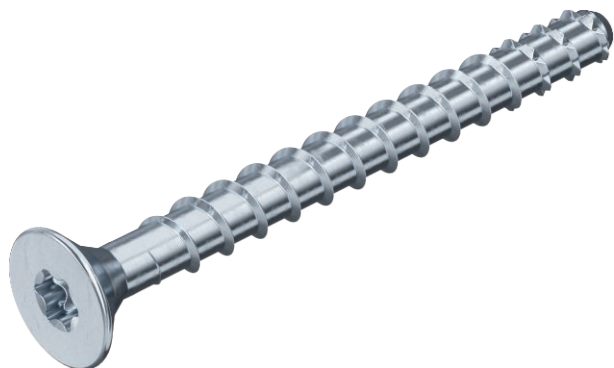


List technických údajů

Kotva se zápusťnou hlavou MMS-plus F

Výr. č. 3498160

OBO
BETTERMANN



Šroubová kotva pro přímou montáž bez hmoždinek do betonu s trhlinami i bez nich a zdiva. Se zápusťnou hlavou pro univerzální upevnění. Drážka Torx T40
Stavební výrobek s označením CE, testováno podle EAD s Evropským technickým posouzením (ETA) a dokladem o použitelnosti. Nosnost při požárním zatížení prokázána do třídy požární odolnosti R120.

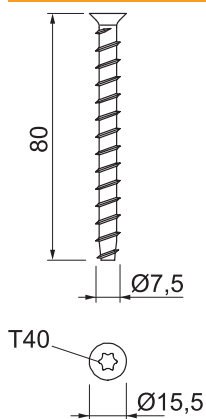


St	Ocel
VZ	zinkováno

Kmenová data

Č. výr.	3498160
Typ	MMS+ F 7.5x80
Rozměr	7,5x80
Označení materiálu	Ocel
Materiál	Ocel
Zkratka materiálu	St
Označení povrchu	zinkováno
Povrch	zinkováno
Povrch zkratka	VZ
Nejmenší prodejní množství	50,00 kus
Hmotnost	2,00 kg/100 ks

Technické údaje



Délka	80,00 mm
Rozměr L	80,00 mm
Rozměr	7,5x80 mm
Provedení kotev/hřebiku/sroubu	Spirálová hmoždinka
Průměr vrtaného otvoru	6,00 mm
Délka kotvy	80,00 mm
Průměr hlavy	15,50 mm
Tvar hlavy	Zápusťná hlava
Šroubový systém	Torx
Šroubový systém	Torx