

List technických údajů

Natloukací kotva, provedení s límcem

Výr. č. 3492025



Natloukací kotva pro jednotlivé upevnění nenosných systémů v betonu bez trhlin a k vícenásobnému upevnění v betonu s trhlinami i bez nich.
Testováno pro požární ochranu, třída požární odolnosti R 120 podle Evropského technického schválení ETA-02/0020 (opt. 7) a Evropského technického schválení ETA-05/0116.
Montáž pomocí značkovacího a rozevíracího nástroje.

CE

St	Ocel
G	galvanicky zinkováno

Kmenová data

Č. výr.	3492025
Typ	ES M 12x25
Rozměr	12x25
Materiál	Ocel
Zkratka materiálu	St
Povrch	galvanicky zinkováno
Povrch podle DIN	DIN EN 12329
Povrch zkratka	G
Nejmenší prodejní množství	50,00 kus
Hmotnost	2,20 kg/100 ks

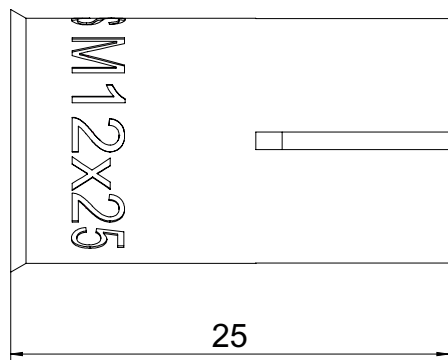
List technických údajů

Natloukáací kotva, provedení s límcem



Výr. č. 3492025

Technické údaje



Délka	25,00 mm
Rozměr L	25,00 mm
Rozměr	12x25 mm
Provedení	Úder
Upevňovací přípravek	Ostatní
Hloubka vrtaného otvoru	25,00 mm
Průměr vrtaného otvoru	15,00 mm
Hloubka zašroubování min-max	12,00 - 12,00 mm
Závit	M12
Metrický závit	12,00
Samovrtný	<input type="checkbox"/>
Dovolený zatěžovací rozsah tahové zóny	2,10 kN
Atesty k dispozici	<input checked="" type="checkbox"/>