

# List technických údajů

## Natloukáč kotva, provedení s límcem

Výr. č. 3492022



Natloukáč kotva pro jednotlivé upevnění nenosných systémů v betonu bez trhlin a k vícenásobnému upevnění v betonu s trhlinami i bez nich.  
Testováno pro požární ochranu, třída požární odolnosti R 120 podle Evropského technického schválení ETA-02/0020 (opt. 7) a Evropského technického schválení ETA-05/0116.  
Montáž pomocí značkovacího a rozevíracího nástroje.

CE

<b>St</b>	Ocel
<b>G</b>	galvanicky zinkováno

### Kmenová data

Č. výr.	3492022
Typ	ES M 10x25
Rozměr	10x25
Materiál	Ocel
Zkratka materiálu	St
Povrch	galvanicky zinkováno
Povrch podle DIN	DIN EN 12329
Povrch zkratka	G
Nejmenší prodejní množství	50,00 kus
Hmotnost	1,40 kg/100 ks

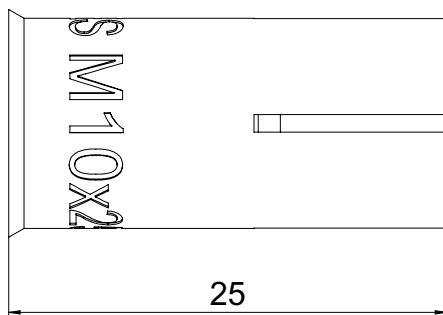
# List technických údajů

## Natloukácí kotva, provedení s límcem



Výr. č. 3492022

### Technické údaje



Délka	25,00 mm
Rozměr L	25,00 mm
Rozměr	10x25 mm
Provedení	Úder
Upevňovací přípravek	Ostatní
Hloubka vrtaného otvoru	25,00 mm
Průměr vrtaného otvoru	12,00 mm
Hloubka zašroubování min-max	10,00 - 12,00 mm
Závit	M10
Metrický závit	10,00
Samovrtný	<input type="checkbox"/>
Dovolený zatěžovací rozsah tahové zóny	2,10 kN
Atesty k dispozici	<input checked="" type="checkbox"/>