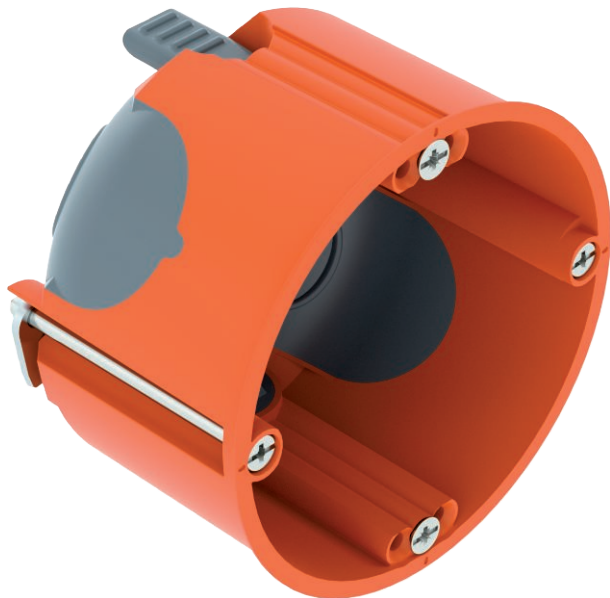


List technických údajů

Přístrojové krabice do dutých stěn 47, vzduchotěsné

Výr. č. 2003806

OBO
BETTERMANN



Přístrojová krabice do dutých stěn se vzduchotěsnými membránovými vývody, pro použití v dutých stěnách s montážní hloubkou nejméně 47 mm a tloušťkou desek 5–40 mm.

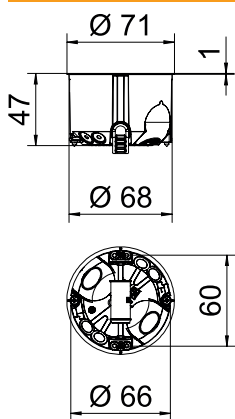
- 2 x 3 nálitky pro šrouby
 - Přístrojové šrouby, spojovací nálitky
 - 2 kombinované vstupy trubek do Ø 20 a 25 mm
 - 2 vstupy vedení pro NYM 3 x 1,5 mm²
 - 2 vstupy vedení pro NYM 3 x 2,5 mm² nebo 5 x 1,5 mm²
 - Vzduchotěsné spojení s dalšími přístrojovými krabicemi typu ZH 11-V
- Dodávané příslušenství: 10 x spojovací díl typu ZH 11-V



Kmenová data

Č. výr.	2003806
Typ	HG 47-L
Dodáváme od	01.10.2021
Rozměr	Ø68mm, H47mm
Nejmenší prodejní množství	25 kus
Hmotnost	2,41 kg/100 ks

Technické údaje



Výška	47,00 mm
Průměr	68,00 mm
Počet vstupů	6
Počet vložek	1
Druh vývodů	Vylamovací otvor pro vedení NYM, datová vedení a chráničky
Provedení	Samostatný
Konstrukce	Přístrojová krabice
Upevnění přístrojů	šroubovat
Vrchní díl	bez
Průměr vyfrézovaného otvoru	68,00 mm
odolný proti plameni	dle VDE 0471/IEC 60695-2-11, zkušební teplota 850°C
Tvar	kruhový
Pro průměr trubky	20/25 mm
Kombinované vývody Ø 20/25 mm	2
Vstupy pro vedení 3 x 2,5 mm ² / 5 x 1,5 mm ²	2
Vstupy pro vedení 3 x 1,5 mm ²	2
Vhodné pro tloušťku desky	5,00 - 40,00 mm
Bez obsahu halogenů	<input checked="" type="checkbox"/>
Se šrouby	<input checked="" type="checkbox"/>
Jmenovitý průřez	1,50 - 2,50 mm ²
Nárazuvzdorný	<input checked="" type="checkbox"/>
Stupeň krytí	IP30
Vzduchotěsná	<input checked="" type="checkbox"/>




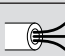
List technických údajů

Přístrojové krabice do dutých stěn 47, vzduchotěsné

Výr. č. 2003806



Tabulka 1

				
	1,5 mm ²	2,5 mm ²	1,5 mm ²	2,5 mm ²
	3		5	4
	9		15	12

Tabulka 1