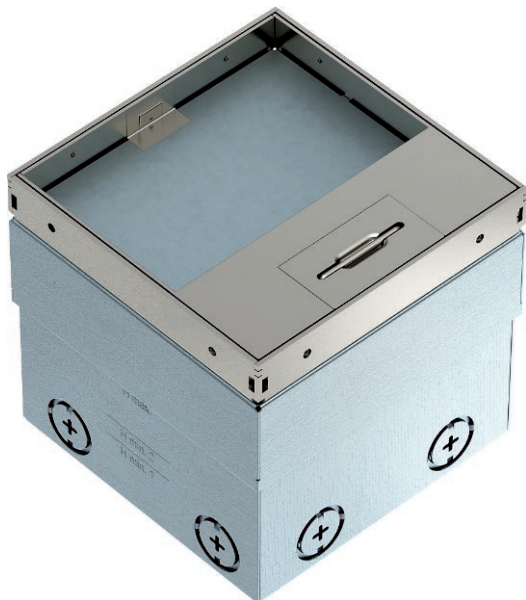


List technických údajů

Podlahová zásuvka UDHOME2, s drážkou pro podlahovou krytinu, 2× VDE, ušlechtilá ocel
Art.-Nr. 7368324



Čtvercová podlahová zásuvka pro použití v dutých podlahách se suchou údržbou a podlahách z mazaniny. Vestavné pouzdro s předlisovanými přírodními otvory pro trubky (M20/M25). Vrchní díl nastavitelný pomocí 4 nivelačních podpěr na horním okraji podlahové krytiny. Minimální instalační hloubka je 110 mm, rozsah nivelace + 25 mm. Rám a víko z nerezové oceli viditelné v podlahové krytině.



A2 Nerez ocel

Dodatkový text k výrobku - upozornění

Součástí dodávky je dvojitá zásuvka s ochranným kontaktem. Do volitelné podpory datové technologie lze zabudovat až dvě modulární datové zásuvky.

Kmenová data

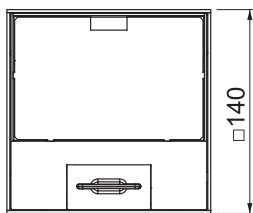
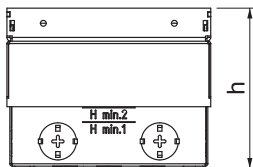
Č. výr.	7368324
Typ	UDHOME2 GV15V
Rozměr	140x140x110
Materiál	Ušlechtilá ocel, nerezová, materiál A2
Zkratka materiálu	A2
Nejmenší prodejní množství	1,00 kus
Hmotnost	230,00 kg/100 ks

List technických údajů

Podlahová zásuvka UDHOME2, s drážkou pro podlahovou krytinu, 2× VDE, ušlechtilá ocel
Art.-Nr. 7368324



Technické údaje



Délka	140,00 mm
Šířka	140,00 mm
Výška	110,00 mm
Rozměr h	110,00 mm
Počet osaditelných přístrojů	2,00
Tloušťka podlahové krytiny	15,00 mm
Ochranný rám pro podlahovou krytinu	<input type="checkbox"/>
Údržba podlahy	suché
Provedení	Čtvercové
Oblast použití při provozním stavu	6.101.1 Suchá údržba podlahy
Oblast použití při neprovozním stavu	6.101.1 Suchá údržba podlahy
Výška podlahy	110-135 mm
Přístrojové nosiče k uchycení přístrojových vložek	<input type="checkbox"/>
Vhodné pro mokrou údržbu	<input type="checkbox"/>
Vhodné pro uzavřený podlahový kanál uložený v mazanině	<input type="checkbox"/>
Vhodné pro podlahový kanál zalitý mazaninou	<input type="checkbox"/>
Vhodné pro vestavbu do dvojité podlahy	<input checked="" type="checkbox"/>
Vhodné pro vestavbu do duté podlahy	<input checked="" type="checkbox"/>
S drážkou pro podlahovou krytinu	<input checked="" type="checkbox"/>
Jmenovitá velikost pro přístrojové jednotky	2
Norma	EN 50085-2-2
Otevírací mechanismus	Třmen rukojeti
Provedení rámu	Vkládací okraj pro podlahovou krytinu
Provedení pro vysoká zatížení	<input type="checkbox"/>
Stupeň krytí (IP) při používání	IP20
Stupeň krytí (IP) v neprovozním stavu	IP40
Stupeň ochrany – kód IK	IK10
Schválení	VDE
Svislé zatížení, malá plocha	6.102.7 (do 3 000 N)