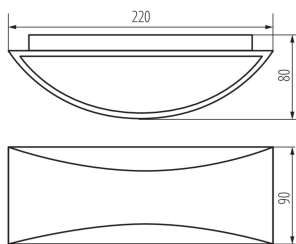
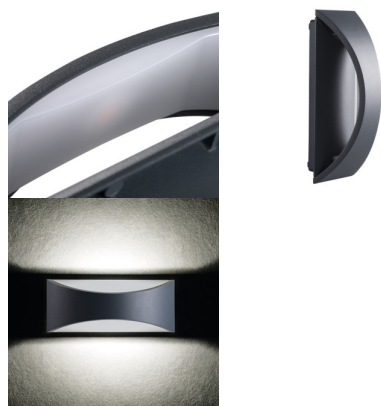


Fasádní svítidlo



Kanlux BISO jsou fasádní svítidla, která se vyznačují jednoduchým a atraktivním designem. Mohou být použity jako vnitřní svítidla (mají odpovídající CRI), zároveň mohou být použity na fasádách budov (IP54). Ve svítidle Kanlux BISO je dopadající světlo z LED modulu jemně rozptýleno na fasádě a na zadní straně svítidla.

VŠEOBECNÉ ÚDAJE:

Barva: grafit

Místo montáže: k usazení na zeď

Místo použití: uvnitř i vně

Minimální vzdálenost od osvětlovaného objektu: 0,5m

Možnost spolupráce se stmívačem: ne

Wykrywanie ruchu: ne

Vyměnitelný světelný zdroj: ne

Délka [mm]: 220

Šířka [mm]: 90

Výška [mm]: 80

Integrovaný LED zdroj světla: ano

TECHNICKÉ ÚDAJE:

Jmenovité napětí [V]: 220-240 AC

Jmenovitá frekvence [Hz]: 50/60

Účinnost: 0.5

Maximální výkon [W]: 8

Třída ochrany před úrazem elektrickým proudem: I

Typ diody: LED COB

Světelný tok [lm]: 140

Barva světla: bílá

Teplota chromatičnosti [K]: 4000

Stejnorodost barev [SDCM]: ≤6

Index podání barev Ra: ≥80

Životnost [h]: 25000

Počet cyklů zap/vyp: ≥25000

Světelná účinnost [lm/W]: 18

Rozsah okolních teplot, kterým může být výrobek vystaven [°C]: -15÷40

Materiál korpusu: hliníková slitina

Materiál ochranného skla: plast

Typ přípojky: šroubová svorkovnice

Rozsah průměrů používaných vodičů [mm²]: 1,5÷2,5

Součástí svítidla jsou vestavěné LED zdroje s energetickými třídami: A++,A+,A

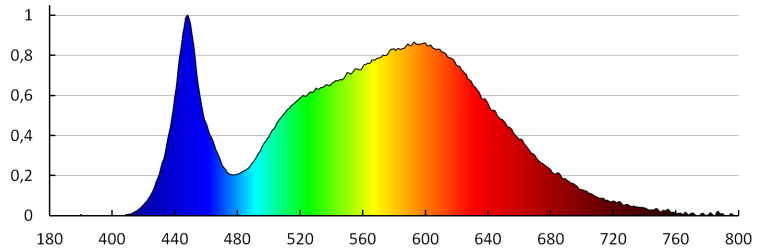
Doba nahřívání lampy [s]: ≤1

Doba zapálení lampy [s]: ≤0,5

Fasádní svítidlo



Stupeň krytí IP: 54



KANLUX S.A. (kat 29260) BISO LED EL 8W-GR / LDC (Polar)

Luminaire: KANLUX S.A. (kat 29260) BISO LED EL 8W-GR
Lamps: 1 x BISO LED EL 8W-GR

