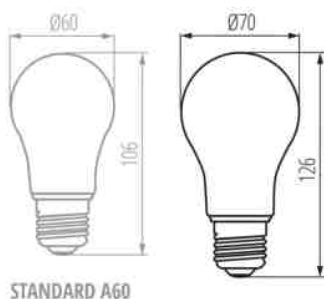


29649 XLED A70 18W-NW

Světelný zdroj LED

5905339296498



Kanlux XLED v sobě spojuje nejlepší vlastnosti tradičních žárovek a moderních zdrojů LED světla. Proto o něm mluvíme, že je to první skutečná „LED žárovka“. Skleněná baňka A70 má nadprůměrnou velikost ve tvaru tradiční žárovky a LED diody jsou uvnitř rozmístěny tak, že se světlo šíří všemi směry.

TYP SVĚTELNÉHO ZDROJE:

Použitý typ světelného zdroje: LED

Nesměrový nebo směrový: NDLS

Síťový nebo nesíťový: MLS

Propojený světelný zdroj (CLS): ne

Barevně laditelný světelný zdroj: ne

Světelný zdroj s vysokým jasem: ne

Clona proti oslnění: ne

Stmívatelný: ne

PARAMETRY VÝROBKU:

Barva: transparentní

Možnost spolupráce se stmívačem: ne

Šířka [mm]: 70

Výška [mm]: 126

Hloubka [mm]: 70

Průměr [mm]: 70

Obsah rtuti: ne

Jmenovité napětí [V]: 220-240 AC

Jmenovitá frekvence [Hz]: 50

Jmenovitý proud zdroje [mA]: 130

Jmenovitý výkon [W]: 18

Celkový jmenovitý světelný tok [lm]: 2450

Jmenovitý úhel záření [°]: 320

Materiál difuzoru: sklo

Zdroj světla: A70

Typ diody: LED FILAMENT

Barva světla: bílá

Patice: E27

Jmenovitá životnost lampy [h]: 15000

Počet cyklů zap/vyp: ≥25000

Tvar světelného zdroje: Standardní

PARAMETRY PRO LED A OLED SVĚTLNÉ ZDROJE:

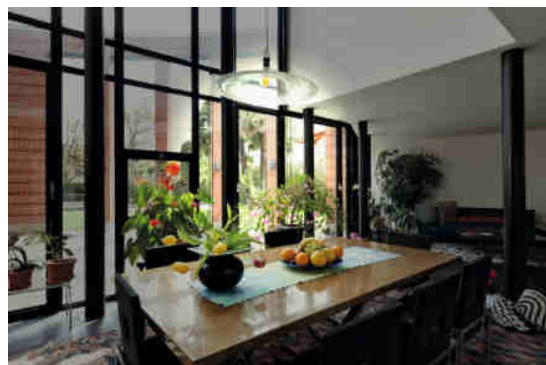
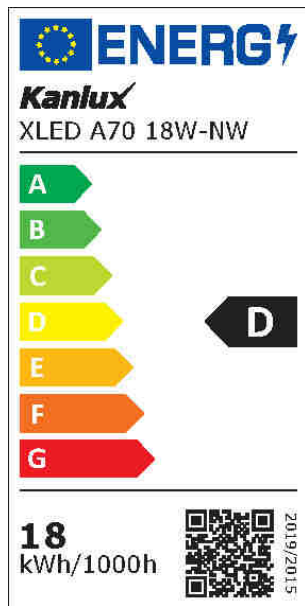
Spotřeba energie v zapnutém stavu světelného zdroje (kWh/1000h): 18

Třída energetické účinnosti: D

Užitečný světelný tok světelného zdroje světla Φuse [lm]: 2450

29649 XLED A70 18W-NW

Světelný zdroj LED



Užitečný světelný tok světelného zdroje světla Φ_{use} [lm]:
v kouli (360°)

Náhradní teplota chromatičnosti [K]: 4000

Stálost barev v násobcích MacAdamovy elipsy: ≤ 6

Příkon v zapnutém stavu P_{on} světleného zdroje [W]: 18

Výška světelného zdroje [mm]: 126

Šířka světelného zdroje [mm]: 70

Hloubka světleného zdroje [mm]: 70

Index podání barev: 80

Trichromatické souřadnice (x): 0.38

Trichromatické souřadnice (y): 0.38

Údaj o rovnocenném příkonu [W]: 149

Hodnota indexu podání barev R9: 13

Činitel funkční spolehlivosti: ≥ 0.9

Činitel stárnutí: 0.93

PARAMETRY PRO LED A OLED SÍTOVÉ SVĚTELNÉ ZDROJE::

Účinník základní harmonické ($\cos \phi_1$): 0.7

LED světelné zdroje nahrazují zářivku bez integrovaného předřadníku zvláštního výkonu: nevztahuje se

Hodnotící parametr pro míhání (P_{stLM}): $\leq 1,0$

Hodnotící parametr pro stroboskopický jev (SVM): $\leq 0,4$

LOGISTICKÉ ÚDAJE:

Způsob balení: 10

Počet kusů v druhém balení : 10

Počet kusů v hromadném balení: 80

Čistá jednotková hmotnost [g]: 44

Gramáž [g]: 96.5

Délka jednotkového balení [cm]: 7.5

Šířka jednotkového balení [cm]: 7.5

Výška jednotkového balení [cm]: 14

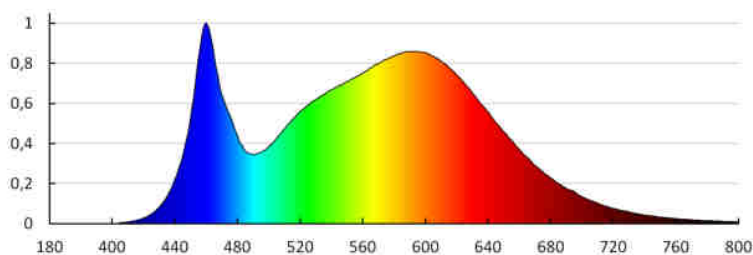
Hmotnost kartonu [kg]: 7.72

Šířka kartonu [cm]: 40.5

Výška kartonu [cm]: 31

Délka kartonu [cm]: 63.5

Objem kartonu [m³]: 0.079724



29649 XLED A70 18W-NW

Světelný zdroj LED

