

# iQ-LED

## Kanlux

ul. Objazdowa 1-3, 41-922 Radzionków, Poland

### 27319 IQ-LED ES-111 12W-NW

Světelný zdroj LED

5905339273192



Kanlux iQ-LED ES-111 jsou moderní LED světelné zdroje, které se vyznačují velmi vysokým indexem podání barev Ra > 97. Stejně jako celá řada iQ-LED má i Kanlux iQ-LED ES-111 certifikát TÜV Rheinland potvrzující jejich bezpečnost. Výrobek má životnost 45 000 hodin, což nám umožňuje poskytovat na tyto zdroje záruku 5 let. Zdroje Kanlux iQ-LED ES-111 navíc mohou spolupracovat se stmívači.

#### TYP SVĚTELNÉHO ZDROJE:

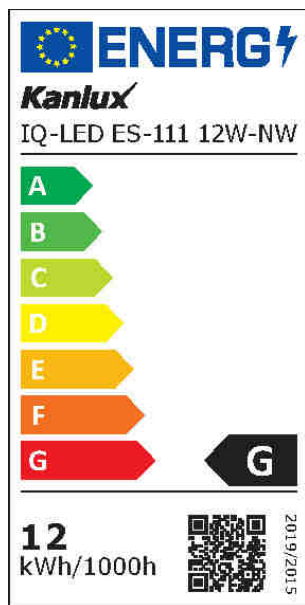
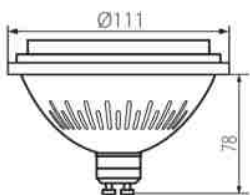
**Použitý typ světelného zdroje:** LED  
**Nesměrový nebo směrový:** DLS  
**Síťový nebo nesíťový:** MLS  
**Propojený světelný zdroj (CLS):** ne  
**Barevně laditelný světelný zdroj:** ne  
**Světelný zdroj s vysokým jasem:** ne  
**Clona proti oslnění:** ne  
**Stmívatelný:** pouze konkrétními stmívači

#### PARAMETRY VÝROBKU:

**Lampa je určena ke stmívání:** ano  
**Možnost spolupráce se stmívačem:** ano  
**Šířka [mm]:** 111  
**Výška [mm]:** 78  
**Hloubka [mm]:** 78  
**Průměr [mm]:** 111  
**Obsah rtuti:** ne  
**Jmenovité napětí [V]:** 220-240 AC  
**Jmenovitá frekvence [Hz]:** 50  
**Jmenovitý proud zdroje [mA]:** 53  
**Celkový jmenovitý světelný tok [lm]:** 1050  
**Jmenovitý úhel záření [°]:** 40  
**Materiál difuzoru:** plast  
**Zdroj světla:** ES-111  
**Typ diody:** LED SMD  
**Barva světla:** bílá  
**Patice:** GU10  
**Jmenovitá životnost lampy [h]:** 45000  
**Počet cyklů zap/vyp:** ≥40000  
**Tvar světelného zdroje:** bod

## 27319 IQ-LED ES-111 12W-NW

Světelný zdroj LED



## PARAMETRY SMĚROVÝCH SVĚTLNÝCH ZDROJŮ:

Maximální svítivost [cd]: 1370

Úhel poloviční osové svítivosti [°]: 40

## PARAMETRY PRO LED A OLED SVĚTLNÉ ZDROJE:

Spotřeba energie v zapnutém stavu světelného zdroje (kWh/1000h): 12

Třída energetické účinnosti: G

Užitečný světelný tok světelného zdroje světla  $\Phi_{use}$  [lm]: 850Užitečný světelný tok světelného zdroje světla  $\Phi_{use}$  [lm]: v úzkém kuželu (90°)

Náhradní teplota chromatičnosti [K]: 4000

Stálost barev v násobcích MacAdamovy elipsy:  $\leq 4$ Příkon v zapnutém stavu  $P_{on}$  světelného zdroje [W]: 12

Výška světelného zdroje [mm]: 78

Šířka světelného zdroje [mm]: 111

Hloubka světelného zdroje [mm]: 111

Index podání barev: 97

Trichromatické souřadnice (x): 0.38

Trichromatické souřadnice (y): 0.38

Údaj o rovnocenném příkonu [W]: 92

Hodnota indexu podání barev R9: 99

Činitel funkční spolehlivosti:  $\geq 0.9$ 

Činitel stárnutí: 0.96

## PARAMETRY PRO LED A OLED SÍTOVÉ SVĚTLNÉ ZDROJE::

Účinník základní harmonické ( $\cos \phi_1$ ): 0.9

LED světelné zdroje nahrazují zářivku bez integrovaného předřadníku zvláštního výkonu: nevztahuje se

Hodnoticí parametr pro míhání (PstLM):  $\leq 1,0$ Hodnoticí parametr pro stroboskopický jev (SVM):  $\leq 0,4$ 

## LOGISTICKÉ ÚDAJE:

Způsob balení: 20

Počet kusů v druhém balení : 1

Počet kusů v hromadném balení: 20

Čistá jednotková hmotnost [g]: 154

Gramáž [g]: 227

Délka jednotkového balení [cm]: 11.5

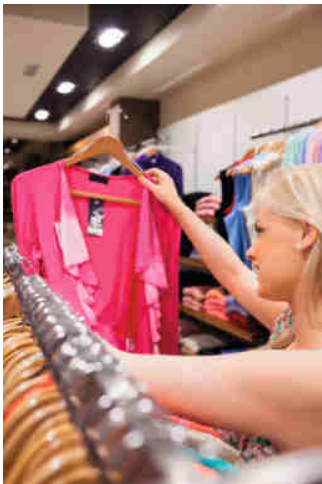
Šířka jednotkového balení [cm]: 8.5

Výška jednotkového balení [cm]: 11.5

Hmotnost kartonu [kg]: 4.54

## 27319 IQ-LED ES-111 12W-NW

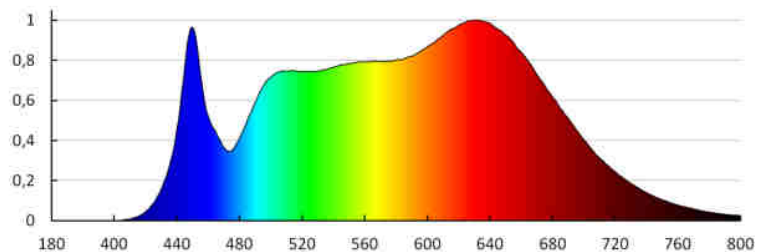
Světelný zdroj LED



**Šířka kartonu [cm]:** 25.5  
**Výška kartonu [cm]:** 26.5  
**Délka kartonu [cm]:** 44.5  
**Objem kartonu [m³]:** 0.030071

### DALŠÍ INFORMACE:

- 5 let záruky shodně s podmínkami záručního prohlášení dostupného na internetové stránce



KANLUX S.A. (kat 27319) IQ-LED ES-111 12W-NW / LDC (Polar)

Luminaire: KANLUX S.A. (kat 27319) IQ-LED ES-111 12W-NW  
 Lampa: 1 x IQ-LED ES-111 12W-NW

