



MASTER LEDtube InstantFit HF



MASTER LEDtube HF 1200mm UO 16W840 T8

Řada Philips MASTER LEDtube InstantFit T8 integruje LED světelný zdroj do tvaru tradičních zářivek. Jedinečný design této řady vytváří dokonale jednotný vizuální vzhled, který nelze odlišit od tradičních zářivek. Philips MASTER LEDtube InstantFit T8 je ideálním řešením pro zákazníky, kteří mají vyšší nároky na světlo a chtějí maximalizovat hodnotu po dobu životnosti. Značné úspory energie a delší životnost přinášejí zajímavou návratnost a nižší celkové náklady na vlastnictví.

Varování a bezpečnost

- POZNÁMKY: Celkovou energetickou účinnost a vyzařování světla jakékoli instalace využívající tyto světelné zdroje určuje design instalace.

Údaje o produktu

General information	
Patice	G13 ROT (Rotating) [Medium Bi-Pin Fluorescent]
Značka CE	Ano
Splňuje požadavky evropské směrnice RoHS	Ano
Jmenovitá životnost (jmen.)	75000 h
Cyklus přepínání	50 000x
Referenční světelný tok	Sphere
Vrstva	MASTER
Light technical	
Kód barvy	840 [CCT 4000 K]
Vyzařovací úhel (jmen.)	160 °
Světelný tok (jmen.)	2500 lm
Barevné konstrukce	Chladná bílá (CW)

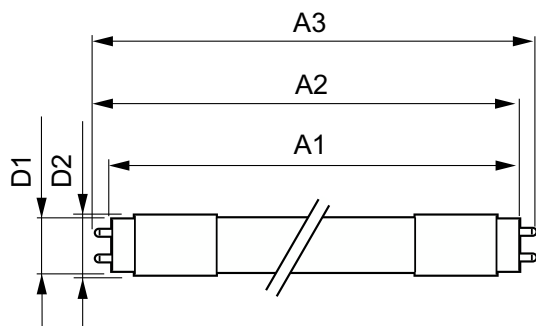
Náhradní teplota chromatičnosti (jmen.)	4000 K
Měrný výkon (jmen.) (nom.)	156 lm/W
Konzistence barev	<6
Index barevného podání (jmen.)	80
Světelný tok na konci jmenovité životnosti (jmen.)	70 %
Operating and electrical	
Vstupní frekvence	20000-75000 Hz
Power (Rated) (Nom)	16 W
Proud zdroje (max.)	750 mA
Proud zdroje (min.)	300 mA
Doba spuštění (jmen.)	0,5 s
Doba zahřátí na 60 % světla (jmen.)	0.5 s
Účinnost (jmen.)	0.9

MASTER LEDtube InstantFit HF

Napětí (jmen.)	30-80 V
Temperature	
Okolní teplota (max.)	45 °C
Okolní teplota (min.)	-20 °C
Teplota skladování (max.)	65 °C
Teplota skladování (min.)	-40 °C
Maximální teplota (jmen.)	55 °C
Controls and dimming	
Regulovatelné	Ano – zkontrolujte kompatibilitu s předřadníky
Mechanical and housing	
Úprava žárovky	Mléčná
Materiál žárovky	Plast
Délka výrobku	1200 mm
Tvar žárovky	Trubice, dvě patice
Approval and application	
Třída energetické účinnosti	D

Výrobek šetřící energii	Yes
Značky schválení	RoHS compliance CE marking KEMA Keur certificate
Značky schválení	TUV
Spotřeba energie kWh/1000 h	16 kWh
Registrační číslo EPREL	1165514
Product data	
Úplný kód výrobku	871951446696800
Objednací název produktu	MASTER LEDtube HF 1200mm UO 16W840 T8
EAN/UPC – výrobek	8719514466968
Objednací kód	46696800
Číslování SAP – počet v balení	1
Číslování SAP – balení v krabici	20
Materiál SAP	929003554102
Celková hmotnost kopie (kus)	0,230 kg

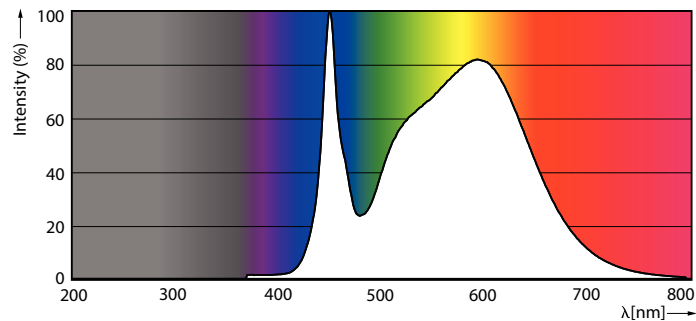
Rozměrové výkresy



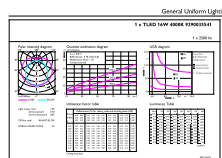
MASTER LEDtube HF 1200mm UO 16W840 T8

Product	D1	D2	A1	A2	A3
MASTER LEDtube HF 1200mm UO 16W840 T8	25,8 mm	28 mm	1198,2 mm	1205,3 mm	1212,4 mm

Fotometrické údaje



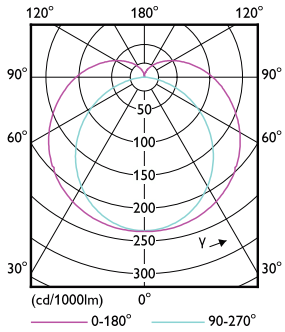
Spectral Power Distribution Colour



General uniform lighting

MASTER LEDtube InstantFit HF

Fotometrické údaje

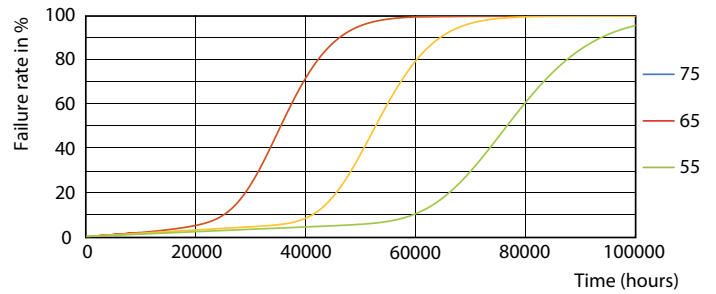


Light Distribution Diagram

Životnost



Lumen Maintenance Diagram



FailureRate



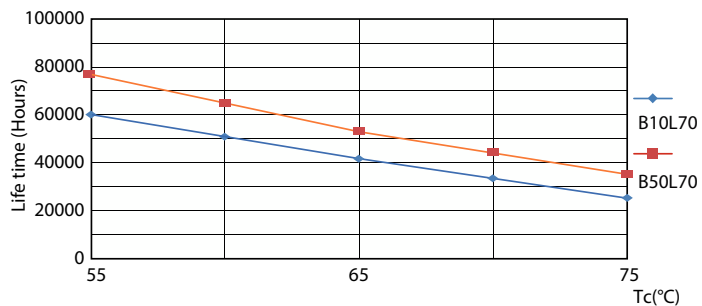
LumenVsTc



Life Expectancy Diagram

MASTER LEDtube InstantFit HF

Životnost



LifetimeVsTc

