



MASTER LEDtube InstantFit HF



MASTER LEDtube HF 1200mm HO 14W830 T8

Řada Philips MASTER LEDtube InstantFit T8 integruje LED světelný zdroj do tvaru tradičních zářivek. Jedinečný design této řady vytváří dokonale jednotný vizuální vzhled, který nelze odlišit od tradičních zářivek. Philips MASTER LEDtube InstantFit T8 je ideálním řešením pro zákazníky, kteří mají vyšší nároky na světlo a chtějí maximalizovat hodnotu po dobu životnosti.;Značné úspory energie a delší životnost přinášejí zajímavou návratnost a nižší celkové náklady na vlastnictví.

Varování a bezpečnost

- POZNÁMKY: Celkovou energetickou účinnost a vyzařování světla jakékoli instalace využívající tyto světelné zdroje určuje design instalace.

Údaje o produktu

| General information | |
|--|--|
| Patice | G13 ROT (Rotating) [Medium Bi-Pin Fluorescent] |
| Splňuje požadavky evropské směrnice RoHS | Ano |
| Jmenovitá životnost (jmen.) | 75000 h |
| Cyklus přepínání | 50 000x |
| Referenční světelný tok | Sphere |
| Light technical | |
| Kód barvy | 830 [CCT: 3000 K] |
| Vyzařovací úhel (jmen.) | 160 ° |
| Světelný tok (jmen.) | 2000 lm |
| Barevné konstrukce | Bílá (WH) |
| Náhradní teplota chromatičnosti (jmen.) | 3000 K |
| Měrný výkon (jmen.) (nom.) | 142 lm/W |

| Konzistence barev | <6 |
|--|----------------|
| Index barevného podání (jmen.) | 80 |
| Světelný tok na konci jmenovité životnosti (jmen.) | 70 % |
| Operating and electrical | |
| Vstupní frekvence | 20000-75000 Hz |
| Power (Rated) (Nom) | 14 W |
| Proud zdroje (max.) | 750 mA |
| Proud zdroje (min.) | 300 mA |
| Doba spuštění (jmen.) | 0,5 s |
| Doba zahřátí na 60 % světla (jmen.) | 0,5 s |
| Účinnost (jmen.) | 0,9 |
| Napětí (jmen.) | 30-80 V |

MASTER LEDtube InstantFit HF

Temperature

| | |
|---------------------------|--------|
| Okolní teplota (max.) | 45 °C |
| Okolní teplota (min.) | -20 °C |
| Teplota skladování (max.) | 65 °C |
| Teplota skladování (min.) | -40 °C |
| Maximální teplota (jmen.) | 55 °C |

Controls and dimming

| | |
|---------------|--|
| Regulovatelné | Ano – zkontrolujte kompatibilitu s předřadníky |
|---------------|--|

Mechanical and housing

| | |
|------------------|---------------------|
| Úprava žárovky | Mléčná |
| Materiál žárovky | Plast |
| Délka výrobku | 1200 mm |
| Tvar žárovky | Trubice, dvě patice |

Approval and application

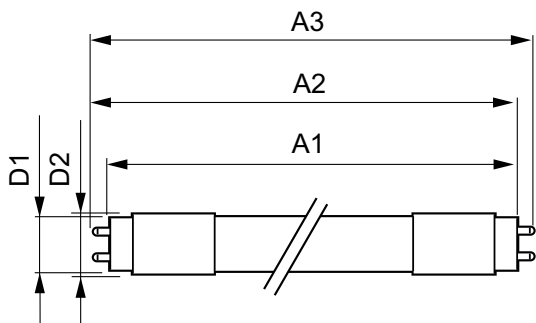
| | |
|-----------------------------|---|
| Třída energetické účinnosti | E |
|-----------------------------|---|

| | |
|-----------------------------|---|
| Výrobek šetřící energii | Yes |
| Značky schválení | RoHS compliance TUV CE marking KEMA Keur certificate |
| Spotřeba energie kWh/1000 h | 14 kWh |
| Registrační číslo EPREL | 1165513 |

Product data

| | |
|----------------------------------|--|
| Úplný kód výrobku | 871951446688300 |
| Objednávací název produktu | MASTER LEDtube HF 1200mm HO 14W830 T8 |
| EAN/UPC – výrobek | 8719514466883 |
| Objednávací kód | 46688300 |
| Číslování SAP – počet v balení | 1 |
| Číslování SAP – balení v krabici | 20 |
| Materiál SAP | 929003553402 |
| Celková hmotnost kopie (kus) | 0,230 kg |

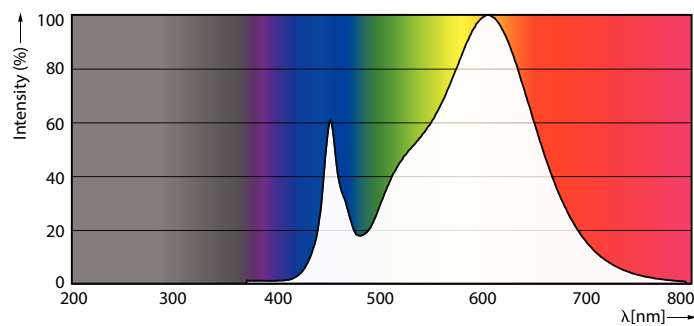
Rozměrové výkresy



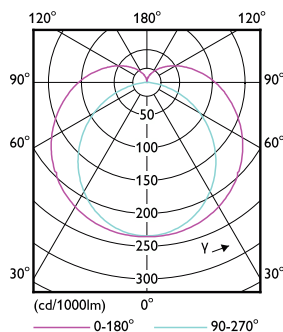
MASTER LEDtube HF 1200mm HO 14W830 T8

| Product | D1 | D2 | A1 | A2 | A3 |
|--|---------|-------|-----------|-----------|-----------|
| MASTER LEDtube HF 1200mm HO 14W830 T8 | 25,8 mm | 28 mm | 1198,2 mm | 1205,3 mm | 1212,4 mm |

Fotometrické údaje



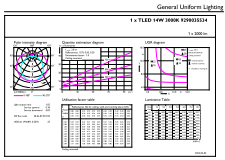
Spectral Power Distribution Colour



Light Distribution Diagram

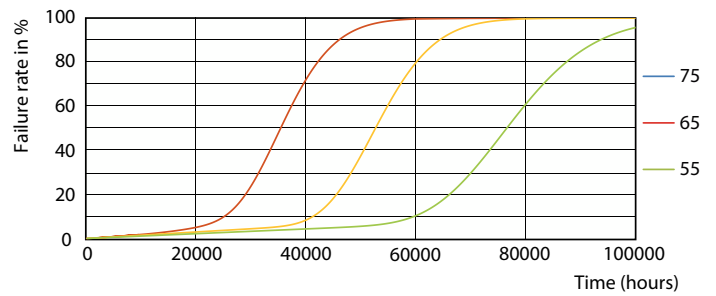
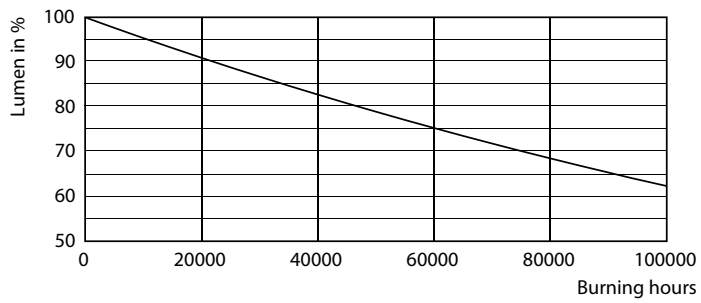
MASTER LEDtube InstantFit HF

Fotometrické údaje



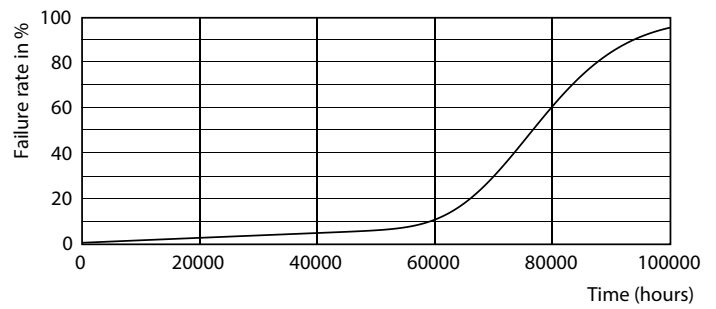
General uniform lighting

Životnost



Lumen Maintenance Diagram

FailureRate

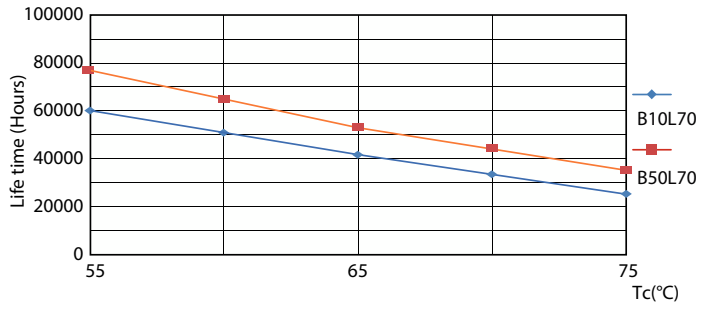


LumenVsTc

Life Expectancy Diagram

MASTER LEDtube InstantFit HF

Životnost



LifetimeVsTc

