

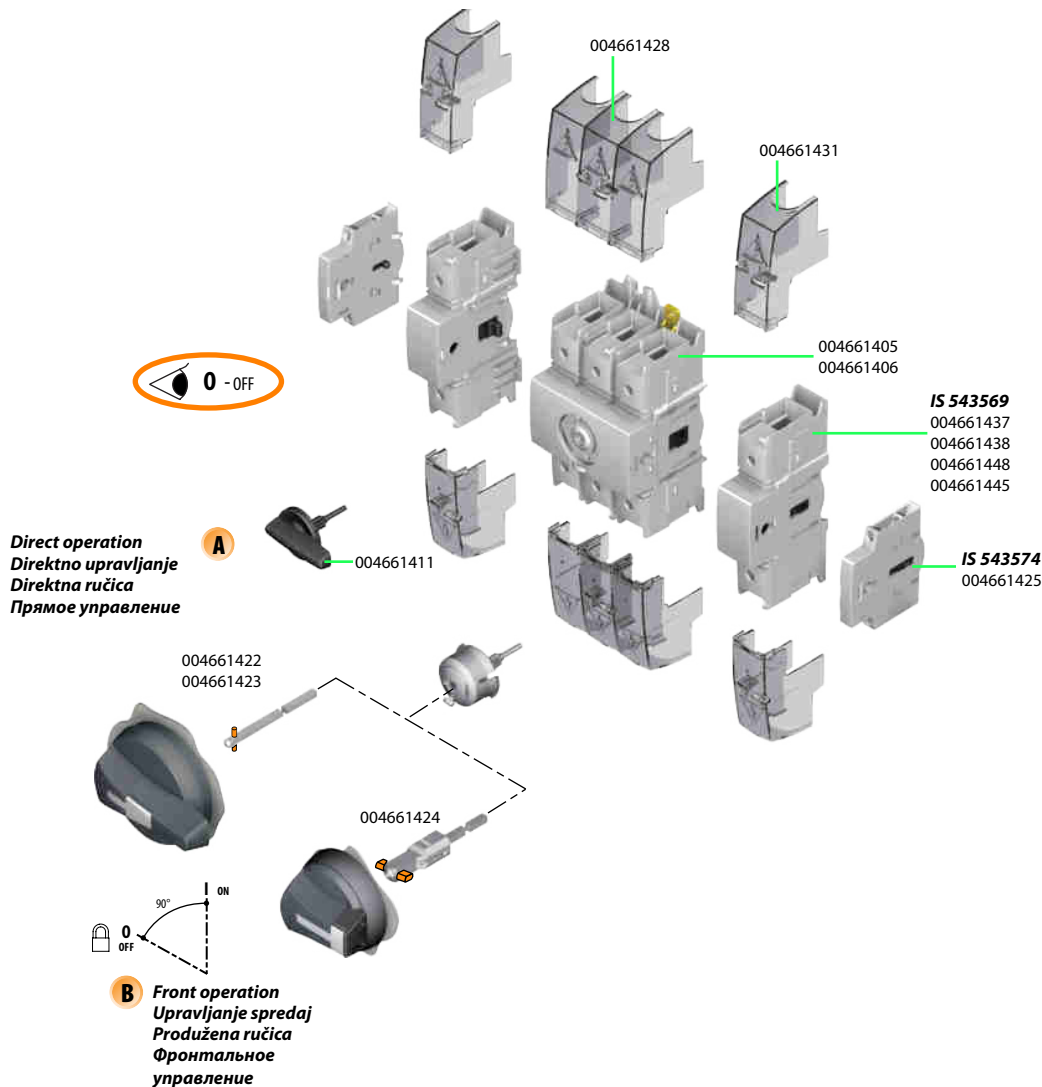
# LOAD BREAK SWITCH

## Bremensko ločilno stikalo TERETNA RASTAVNA SKLOPKA ВЫКЛЮЧАТЕЛЬ НАГРУЗКИ

Instruction sheet  
Navodila za uporabo  
Uputstvo  
Инструкция по эксплуатации

# CLBS 100 - 125 A

Edition 05/14 - IS 543571-A / RECTO-VERSO / S blanc offset quadri 80g/m²



**HAZARDOUS VOLTAGE** This equipment must be installed and serviced only by qualified electrical personnel. Turn off all power supplying this equipment before working on or inside equipment. Always use a properly rated voltage sensing device to confirm power is off. Replace all devices, doors, and covers before turning on power to this equipment. **Failure to follow these instructions will result in death or serious injury.**

**NEVARNOST ELEKTRIČNEGA UDARA** To opremo lahko nameša in vzdržuje le strokovno usposobljena oseba. Pred postopkom montaže in vzdrževanjem naprave je potrebno izklopiti električno napajanje in ga vključiti šele po zaključnem postopku. Z ustrezno napravo preverite odsotnost napajanja. Naprave, dele naprav in zaščitne pokrove menjajte in nameščajte le v brez napetostnem stanju. **Neupoštevanje teh navodil lahko povzroči hude poškodbe ali smrt.**

**WARNING** **Opozorilo** **UPOZORENJE** **Предупреждение**

Prorada zaštitnog uređaja može upućivati na moguć kvar koji je na taj način prekinut. Kako bi se smanjio rizik od požara ili električnog udara električne i druge komponente kontrolera bi se trebale pregledati i u slučaju oštećenja zamijeniti.

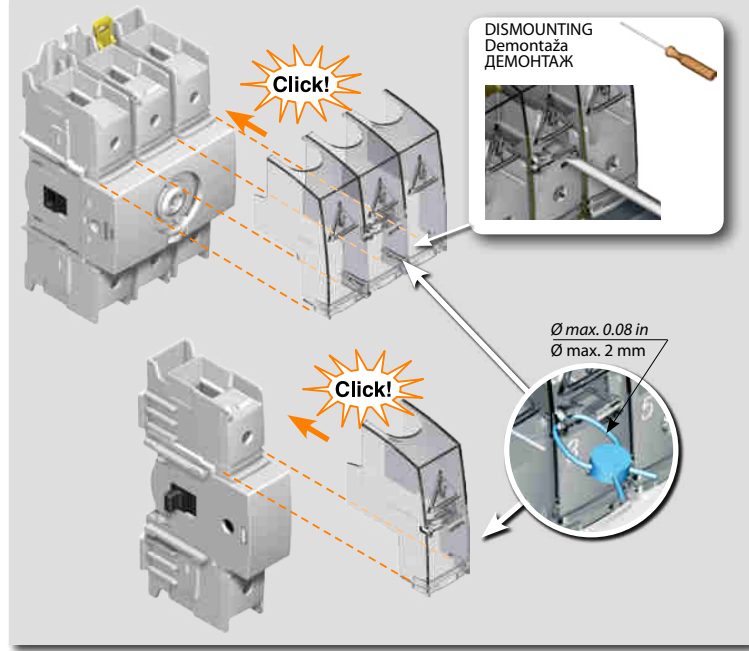
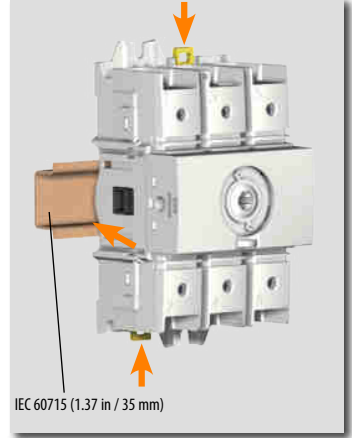
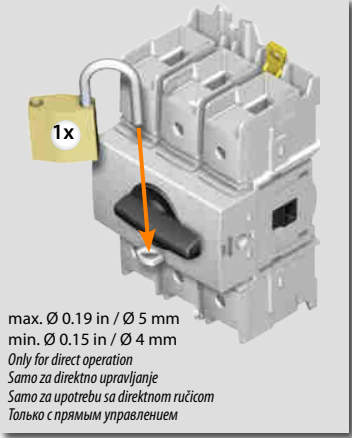
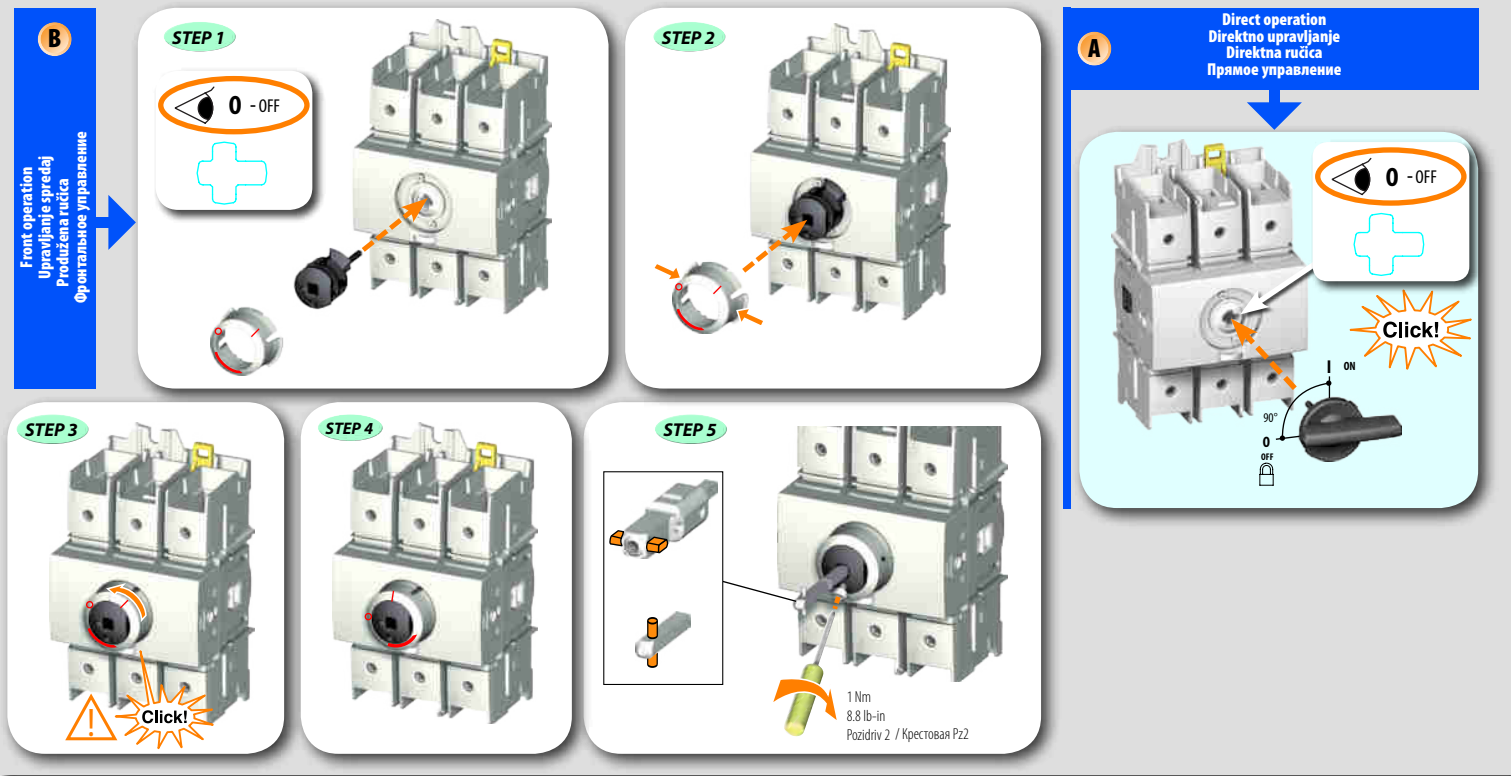
Отключение защитных устройств, может указывать на аварийный режим работы. Поэтому перед повторным включением, защитного устройства, необходимо проверить работоспособность и целостность всех узлов и компонентов токоведущих цепей. При обнаружении повреждения необходимо заменить вышедшее из строя оборудование. Данные меры необходимы для предотвращения возникновения пожара или поражения электрическим током.

**DANGER** **Opozorilo** **OPASNOST** **Предупреждение**

**OPASAN NAPON** Ovu opremu smije instalirati i servisirati samo kvalifikovano električarsko osoblje. Isključite svako napajanje ove opreme prije rada na unutrašnjem/karjnoskom dijelu opreme. Uvijek koristite adekvatno debljinski uređaj za ispitivanje napona za provjeru isključenosti napajanja. Namoštite sve uređaje, vrata i poklopce prije ponovnog uključivanja napajanja. **Ne pridržavanje ovih mjera može rezultirati smrtnim ishodom ili ozbiljnim povredama.**

**ОПАСНОЕ НАПРЯЖЕНИЕ** - Это оборудование должно устанавливаться и обслуживаться только квалифицированным персоналом. - Отключите подачу питания данного оборудования перед началом работы с устройством. - Всегда используйте исправный индикатор для подтверждения отсутствия напряжения питания. - Перед подачей питания данного оборудования установите все необходимые аксессуары. - Несоблюдение этих инструкций может привести к смерти или серьезным травмам.

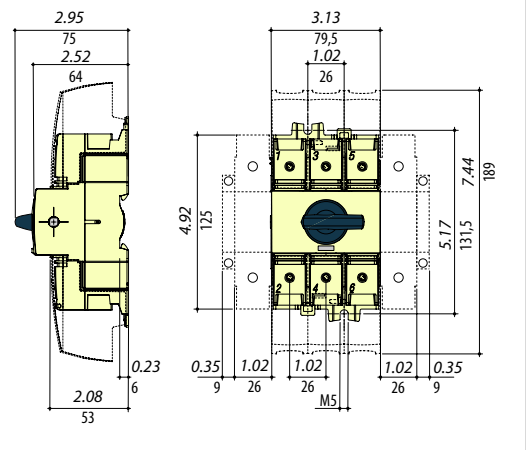
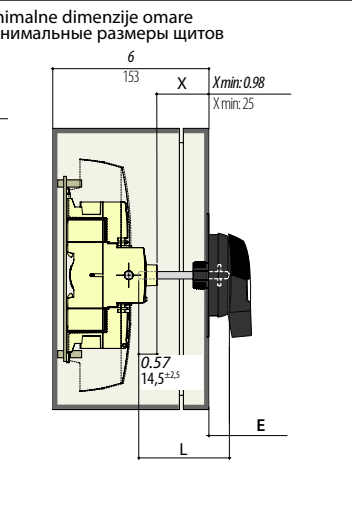
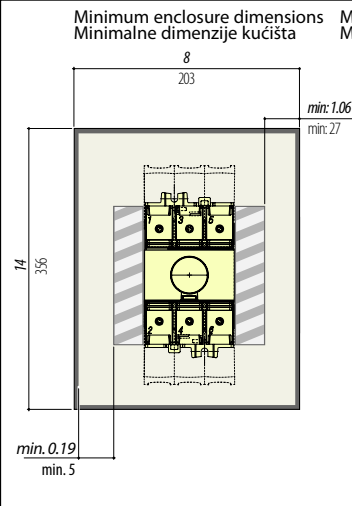




Wire	Vodnik	Provodnik	Проводник	Torque	Navor	Moment	Момент прикладываемого усилия
6 mm <sup>2</sup>				31 lb.in / 3.5 N.m			
10 - 35 mm <sup>2</sup>				35.4 lb.in / 4 N.m			
50 - 70 mm <sup>2</sup>				44.3 lb.in / 5 N.m			

0.59 in / 15 mm

Hexagonal Metric Imbus ključ velikosti 4 Heksagonalni metrički Allen vel. 4 Шестигранный торцевой ключ размер 4



		E	
		min.	max.
004661416	L = X + 3.72 in	0.51 in / 13 mm	0.59 in / 15 mm
004661419	L = X + 94,5 mm		
004661417	L = X + 3.97 in	0.68 in / 17,5 mm	0.84 in / 21,5 mm
004661420	L = X + 101 mm		