

Coil data - for 750 / Dane dotyczące cewki dla 750 / Характеристика катушки - для 750

Coil data - for 782 / Dane dotyczące cewki dla 782 / Характеристика катушки - для 782

Type of product:	voltage [V]/	resistance [Ω]
AC voltage		
750XCXM4L-6A	AC 6	4.2
750XCXM4L-12A	AC 12	18
750XCXM4L-24A	AC 24	72
750XCXM4L-120A	AC 120	1700
750XCXM4L-230	AC 230	7200
DC voltage		
750XCXM4L-6D	DC 6	32
750XCXM4L-12D	DC 12	120
750XCXM4L-24D	DC 24	470
750XCXM4L-48D	DC 48	1800
750XCXM4L-110D	DC 110	10000

Type of product:	voltage [V]/	resistance [Ω]
AC voltage		
782XCXM4L-6A	AC 6	9.6
782XCXM4L-12A	AC 12	46
782XCXM4L-24A	AC 24	180
782XCXM4L-120A	AC 120	4430
782XCXM4L-230A	AC 230	15000
DC voltage		
782XCXM4L-6D	DC 6	40
782XCXM4L-12D	DC 12	160
782XCXM4L-24D	DC 24	650
782XCXM4L-48D	DC 48	2600
782XCXM4L-110D	DC 110	11000

Socket ES-11-for 750 / Trzonek ES-11-dla 750 / Цоколь ES-11- для 750

Accessories ES-11- for 750 / Akcesoria ES-11- dla 750 / Аксессуары для цоколя ES-11- для 750



Max. voltage: 10 A
Weight: 60 g
DIN rail mounting
Designated for 3-contact relay

Annotation label/ Etykieta/ Описательный щиток - T
Clip to relay/ Uchwyt/ Хомут к реле - 750-16-1351

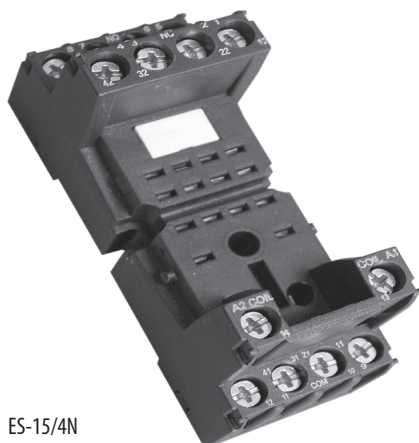
Maks. prąd : 10 A
Waga: 60 g
Mocowanie do szyny DIN
Przeznaczony dla
3-zestykowych przekaźników

Макс. ток: 10 A
Вес: 60 г
Монтаж на DIN рейку
Предназначено
для 3 - контактного реле

ES-11

Socket ES-15/4N- for 782 / Trzonek ES-15/4N- dla 782 / Цоколь ES-15/4N- для 782

Accessories ES-15/4N- for 78 / Akcesoria ES-15/4N- dla 782 / Аксессуары для цоколя ES-15/4N- для 782



Max. voltage: 12 A
Weight: 59 g
DIN rail mounting
Designated for 4-contact relay

Annotation label/ Etykieta/ Описательный щиток - TR1
Clip to relay/ Uchwyt/ Хомут к реле 785-16-7855C

Maks. prąd : 12 A
Waga: 59 g
Mocowanie do szyny DIN
Przeznaczony dla
4-zestykowych przekaźników

It is possible to add LED MODULE, protective diode and RC element into a socket./
Jest możliwość dodania LED modułu, zabezpieczenie diody LED oraz elementu R/C do trzonka/
На цоколь можно насадить также LED модуль, защитный диод и R/C член.

Макс.ток: 12 A
Вес: 59 г
Монтаж на DIN рейку
Предназначено
для 4 - контактного реле

ES-15/4N

Název dokumentace: Návod k obsluze			Číslo dokumentace: 21232;1233;1234;1235-02-001					Rev. 2
Název výrobku: SMR-S.indd			Umístění souboru: \\Elkoep3\dokumentace\ETI\SMR-S\navody					
Zpracoval:	Kontrola technická data:	Kontrola CZ:	Kontrola/Verification EN	Kontrola/Verification PL	Kontrola/Verification RU	Kontrola/Verification SLO	Kontrola/Verification CRO	Kontrola/Verification ETI