

Koncový spínač FR901-W3 s aretací

Objednací kód: PZ-FR901-W3

Šířka senzoru (mm): **30.8**

Výška senzoru (mm): **85.9**

Jmenovitý provozní proud I_e u AC-15, 230 V (A): **6**

Jmenovitá provozní proud I_e DC-13, 125 V (A): **1.1**

Elektronický výstup: **Ne**

Počet bezpečnostních pomocných kontaktů: **0**

Počet spínacích kontaktů: **0**

Provedení rozhraní: **Bez**

Typ pouzdra: **Kvádř**

S indikací stavu: **Ne**

Ochrana před explozí - kategorie pro plyn: **Bez**

Teplota okolí za provozu (°C): **-25**

Průměr senzoru (mm):

Délka senzoru (mm): **30.8**

Jmenovitý provozní proud I_e DC-13, 24 V (A): **6**

Jmenovitý provozní proud I_e u DC-13, 230 V (A): **0.4**

Nucené rozepnutí: **Ne**

Počet rozpínacích kontaktů: **2**

Počet přepínacích kontaktů: **0**

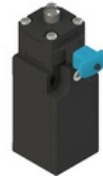
Typ rozhraní pro bezpečnostní komunikace: **Bez**

Materiál pouzdra: **Polymer**

Vhodné pro bezpečnostní funkce: **Ano**

Ochrana před explozí - kategorie pro prach: **Bez**

Stupeň krytí (IP): **IP67**



Příslušenství