

zásuvka vestavná bezšroubová 4-pólová, 32A / 380V, krytí IP 44, přímá

Objednací kód: PC-324-6TTf7

Jmenovitý proud IEC (A): **32**

Napětí podle EN 60309-2: **400 V (50+60 Hz) červená**

Pozice zemního kontaktu (h): **6**

Způsob připojení: **Bezšroubová svorka**

Vojenské provedení: **Ne**

Drill hole distance vertical: **60**

Drill hole distance horizontal: **60**

Jmenovitý proud UL/CSA (je-li požadováno provedení UL):

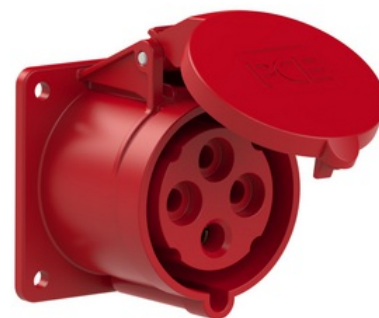
Jmenovité napětí (V):

Rozlišovací barva: **Červená**

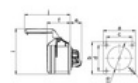
Provedení: **Přímé**

Flange size vertical: **75**

Flange size horizontal: **75**



Příslušenství



Pole	32 Amp			32 Amp		
	3	4	5	3	4	5
Flange š x v	75	75	75	75	75	75
Uchycení x x d	80	80	80	80	80	80
h	55	55	55	47	47	47
h	55	55	55	55	55	55
h	43	43	43	43	43	43
h	80	104	107	102	102	106
h	101	121	127	122	122	130
Montážní otvor	12,5			12,5		
Ležící (mm)	1,2			2,0		
Uchycení (mm)	4,4			2,0		
Genetř 125	123	132	135	147	152	211