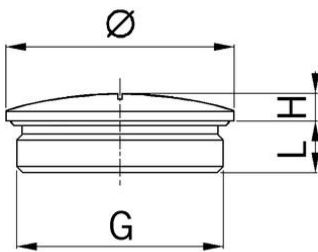


## Verschlusschrauben rostfreier Stahl A2



### Verschlusschrauben rostfreier Stahl A2 für hohe Temperaturen

- Langes Anschlussgewinde metrisch
- mit O-Ring

<b>Artikel-Nr.:</b>	<b>8740.96.11.08</b>
EAN:	7611614161259
Material	Rostfreier CrNi-Stahl A2 (DIN EN 1.4305 / AISI 303)
O-Ring	FPM
Einsatztemperatur	-40°C / +200°C
Schutzart	IP 68
Gewinde	M40x1.5
Durchmesser	45 mm
Masswert H	6 mm
Gewindelänge L	13 mm
Versand	10

1 = Metrisches Regelgewinde

#### Auf Anfrage lieferbar:

- Anschlussgewinde Pg