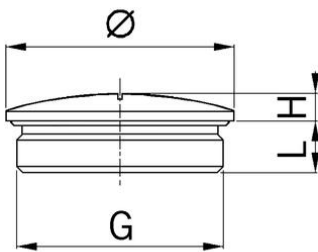


Verschlusschrauben rostfreier Stahl A2



Verschlusschrauben rostfreier Stahl A2

- Langes Anschlussgewinde metrisch
- mit O-Ring

Artikel-Nr.:	8725.96.11.08.70
EAN:	7611614161037
Material	Rostfreier CrNi-Stahl A2 (DIN EN 1.4305 / AISI 303)
O-Ring	NBR
Einsatztemperatur	-40°C / +100°C
Schutzart	IP 68
Gewinde	M25x1.5
Durchmesser	28 mm
Masswert H	4 mm
Gewindelänge L	11 mm
Versand	25

1 = Metrisches Regelgewinde

Auf Anfrage lieferbar:

- Anschlussgewinde Pg