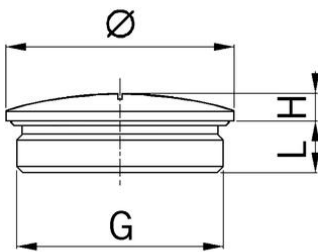


## Verschlusschrauben rostfreier Stahl A2



### Verschlusschrauben rostfreier Stahl A2 für hohe Temperaturen

#### Zulassungstyp: Verschlusschrauben rostfreier Stahl A2 für hohe Temperaturen

- Kurzes Anschlussgewinde metrisch
- mit O-Ring

<b>Artikel-Nr.:</b>	<b>8720.96.08</b>
EAN:	7611614161129
Material	Rostfreier CrNi-Stahl A2 (DIN EN 1.4305 / AISI 303)
O-Ring	FPM
Einsatztemperatur	-40°C / +200°C
Schutzart	IP 68
Gewinde	M20x1.5
Durchmesser	24 mm
Masswert H	3 mm
Gewindelänge L	6 mm
Versand	25

1 = Metrisches Regelgewinde

#### Auf Anfrage lieferbar:

- Anschlussgewinde Pg