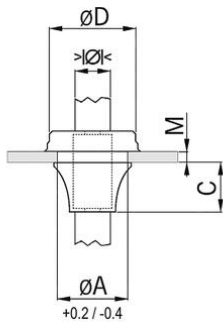


Quickseal Kabeleinführungstüllen



Quickseal Kabeleinführungstüllen

· Schwarz RAL 9005

| | |
|------------------------------|--|
| Artikel-Nr.: | 14.582.95 |
| E-Nr.: | 121810518 |
| EAN: | 7611614200705 |
| Material | EPDM |
| Einsatztemperatur | -40°C / +110°C |
| Schutzart | IP 67 |
| Eigenschaften | Halogenfrei, allseitig IP 67 durch 'Pushout-Membrane', gute Chemikalien- und Witterungsbeständigkeit |
| Einsatzbereich | Universell einsetzbar bei Wandstärken von 1 bis 4mm (M16 - M50) bzw. 0.5 bis 2mm (M12) |
| Durchmesser A | 20.5 |
| Klemmbereich ohne Inlet min. | 8.0 mm |
| Klemmbereich ohne Inlet max. | 13.0 mm |
| Materialdicke | 1-4 |
| Masswert C | 13.4 mm |
| Durchmesser D | 25.5 |
| Versand | 50 |