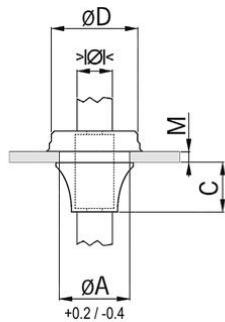


## Quickseal Kabeleinführungstüllen



### Quickseal Kabeleinführungstüllen

· Dunkelgrau RAL 7001

<b>Artikel-Nr.:</b>	<b>14.582.37</b>
E-Nr.:	121810738
EAN:	7611614200651
Material	EPDM
Einsatztemperatur	-40°C / +110°C
Schutzart	IP 67
Eigenschaften	Halogenfrei, allseitig IP 67 durch 'Pushout-Membrane', gute Chemikalien- und Witterungsbeständigkeit
Einsatzbereich	Universell einsetzbar bei Wandstärken von 1 bis 4mm (M16 - M50) bzw. 0.5 bis 2mm ( M12)
Durchmesser A	32.5
Klemmbereich ohne Inlet min.	15.0 mm
Klemmbereich ohne Inlet max.	20.0 mm
Materialdicke	1-4
Masswert C	18.6 mm
Durchmesser D	38.5
Versand	25