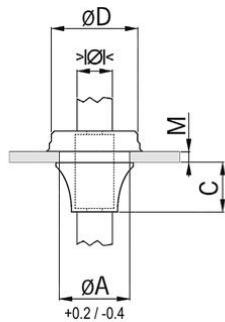


## Quickseal Kabeleinführungstüllen



### Quickseal Kabeleinführungstüllen

· Hellgrau RAL 7035

<b>Artikel-Nr.:</b>	<b>14.583.03</b>
E-Nr.:	121810328
EAN:	7611614219509
Material	EPDM
Einsatztemperatur	-40°C / +110°C
Schutzart	IP 67
Eigenschaften	Halogenfrei, allseitig IP 67 durch 'Pushout-Membrane', gute Chemikalien- und Witterungsbeständigkeit
Einsatzbereich	Universell einsetzbar bei Wandstärken von 1 bis 4mm (M16 - M50) bzw. 0.5 bis 2mm ( M12)
Durchmesser A	12.5
Klemmbereich ohne Inlet min.	4.0 mm
Klemmbereich ohne Inlet max.	7.0 mm
Materialdicke	0.5-2
Masswert C	5.6 mm
Durchmesser D	20.0
Versand	50