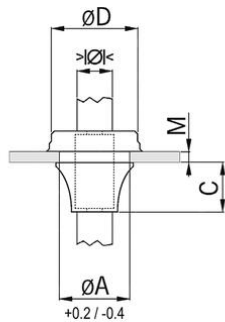


Quickseal Kabeleinführungstüllen



Quickseal Kabeleinführungstüllen

· Dunkelgrau RAL 7001

Artikel-Nr.:	14.582.33
E-Nr.:	121810338
EAN:	7611614200613
Material	EPDM
Einsatztemperatur	-40°C / +110°C
Schutzart	IP 67
Eigenschaften	Halogenfrei, allseitig IP 67 durch 'Pushout-Membrane', gute Chemikalien- und Witterungsbeständigkeit
Einsatzbereich	Universell einsetzbar bei Wandstärken von 1 bis 4mm (M16 - M50) bzw. 0.5 bis 2mm (M12)
Durchmesser A	12.5
Klemmbereich ohne Inlet min.	4.0 mm
Klemmbereich ohne Inlet max.	7.0 mm
Materialdicke	0.5-2
Masswert C	5.6 mm
Durchmesser D	20.0
Versand	50