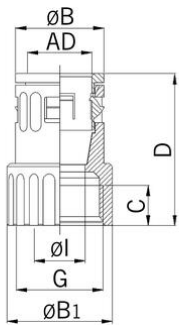


## Kunststoff Schlauchverschraubung gerade mit Innengewinde



### Kunststoff Schlauchverschraubung gerade mit Innengewinde konisch dichtend

- Quick-Verschraubung RQG3-M
- Schwarz

<b>Artikel-Nr.:</b>	<b>5020.079.216</b>
EAN:	7611614235325
Material	Polyamid schlagfest
Dichtung	Schlauchanschluss konisch dichtend
Brandklasse	V0 (UL 94)
Eigenschaften	Schnelle und ausreissfeste Montage durch « push-in »-Verschluss, einfache Demontage durch Andrücken der Rasthülse
Schutzart	IP 66
Einsatztemperatur	-40°C / +120°C
Aussendurchmesser	15.8 mm
Gewinde	M16x1.5
Durchmesser Ø I	12.5 mm
Durchmesser Ø B	23.0 mm
Durchmesser B1	21.0
Masswert C	9.5 mm
Masswert D	39.0 mm
Schlüsselweite	21 mm
Versand	50