

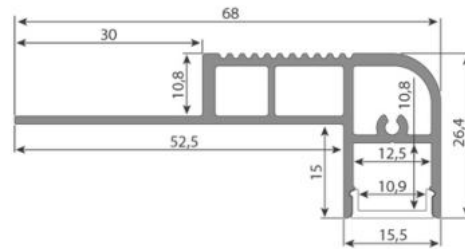
Nášlapný hliníkový profil BE 68x27mm bez difuzoru černý 2m

Kód produktu: **ML-761.409.86.2**Typ produktu: **BE - profile 2m black****McLED Asist**

+420 220 184 886, +420 220 184 827, +420 220 184 894, +420 220 184 881

support@mcled.cz

Popis: **Hliníková základna k nášlapnému profilu BE, černá, bez difuzoru. Lze dokoupit černý difuzor. Tento profil je určen pro krytí a chlazení LED pásků do šíře až 12 mm a výkonu max. 19,2 W/m. Profil lze přivrtat nebo přilepit. K profilu s difuzorem lze zakoupit také koncovky.**



Hliníkové profily McLED® představují v současné době již neodmyslitelný doplněk oblíbených LED pásků. Hliníkový profil totiž ve spojení s LED páskem plní hned několik významných funkcí.

Jednou z jeho vlastností je schopnost odvodu tepla vznikajícího během svícení v LED pásku. Tím se významným způsobem **prodlužuje životnost LED pásku** a zároveň se tím i udržuje vysoká kvalita vyzařovaného světla. Druhotnou (avšak neméně důležitou) funkcí hliníkového profilu je i **ochrana LED pásku** před prachem a dalšími vnějšími vlivy – LED pásek je vlepen v hliníkovém profilu a přikryt difuzorem. Difuzor pak navíc pomáhá přizpůsobovat vyzařované světlo našim požadavkům. Hliníkové profily se však staly díky mnoha variantám rovněž **designovým interiérovým doplňkem**.

Tento hliníkový profil je určen k **montáži na schody**. Výhoda sofistikované konstrukce tohoto profilu spočívá v jeho rozdělení na dvě části, díky čemuž vzhled tohoto profilu po montáži neruší žádné viditelné vruty nebo úchyty. Vroubky na nášlapné straně tohoto profilu zároveň plní funkci protisklizové ochrany. Samotná instalace profilu se provádí velmi jednoduše. Nejprve je třeba uchytit spodní část profilu pomocí vrutů ke stupnici (nášlapná hrana schodišťového stupně), do této základny se následně vsune horní část profilu. Horní část profilu lze do spodní části zacvaknout i nasunout ze strany.

Široké možnosti použití

Nášlapný hliníkový profil lze použít k vytvoření zajímavého doplňkového osvětlení jak v domácnostech, tak i mnoha komerčních prostorách jako jsou kina, divadla, restaurace apod. Lze jej zvláště v kombinaci s RGB variantami LED pásků využít jako designové nasvícení schodišť, případně také jako orientační LED osvětlení. V neposlední řadě poslouží i jako dodatečná protisklizová ochrana jednotlivých schodišťových stupňů. Doporučujeme používat s LED pásky nižších a středních výkonů.

Kvalitní hliníkový profil s originálním difuzorem

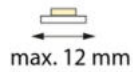
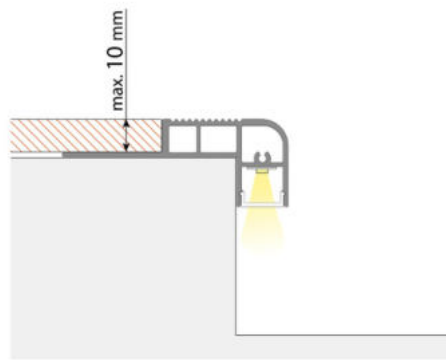
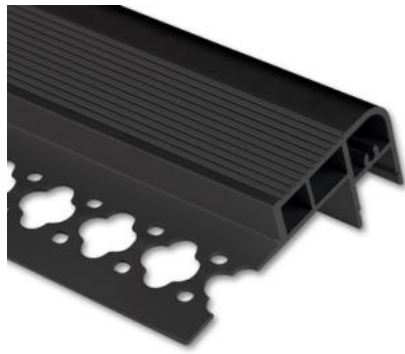
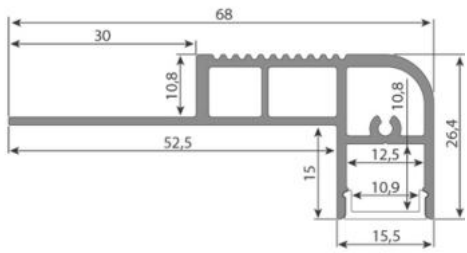
Rozměry průřezu tohoto hliníkového profilu jsou cca **68 x 26,2 mm**. Do tohoto hliníkového profilu lze umístit LED pásek o maximální šířce 12 mm. Povrch tohoto hliníkového profilu je **anodizován** (eloxován), díky čemuž je odolnější jak proti povětrnostním vlivům, tak i proti mechanickému poškození.

Černý difuzor nejlépe rozptýlí světlo LED pásku

Kvalitní plastový difuzor dodávaný jako součást tohoto profilu je zbarven **do černého odstínu**, je UV stabilní a ani s časem nemění své vlastnosti: nepraská a lze jej opakovaně nacvaknout. Tento mléčný difuzor **pomáhá rozptýlit světlo** z jednotlivých LED tak, aby bránil nežádoucímu oslnění a vyzařované světlo tak působilo jako kompaktnější linie. Při průchodu a rozptýlení světelného paprsku difuzorem se vždy určitá část světla ztratí (zpravidla 50 – 70 %). Proto je výhodné použít tento mléčný difuzor také tam, kde má být světlo pouze dekorativní a vyšší svit zde není žádoucí.

Díky tomu, že tento originální difuzor McLED® do hliníkového profilu přesně pasuje, pomáhá tak chránit LED pásek před vnějšími vlivy, jako je například prach nebo další nečistoty. Tím se zároveň usnadňuje budoucí údržba. V případě odlepení LED pásku od podkladu také difuzor udrží LED pásek v profilu, tím zamezí jeho případnému poškození. Doporučujeme tedy vždy používat LED pásky v hliníkovém profilu i s difuzorem.

Parametry:Typ příslušenství: **Profil**Typ profilu: **Nášlapný**Druh difuzoru: **Černý**Provedení difuzoru: **PC - černý difuzor (black)**Pro pásek šíře do [mm]: **12**Prodej na míru: **Ano**Materiál: **hliník + PC**Hmotnost [kg]: **0,63**Šířka [mm]: **68**Výška [mm]: **26,2**Barva: **Černá**Povrchová ochrana: **Eloxování**Min. délka profilu [mm]: **25**Délka segmentů [mm]: **1**Záruka McLED [M]: **24**EAN: **8595607139519**



ML-762.309.86.0



ML-762.309.86.1

