

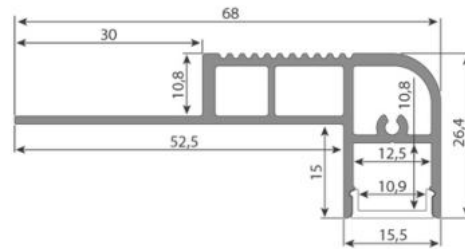
Nášlapný hliníkový profil BE 68x27mm bez difuzoru 2m

Kód produktu: **ML-761.408.86.2**Typ produktu: **BE - profile 2m****McLED Asist**

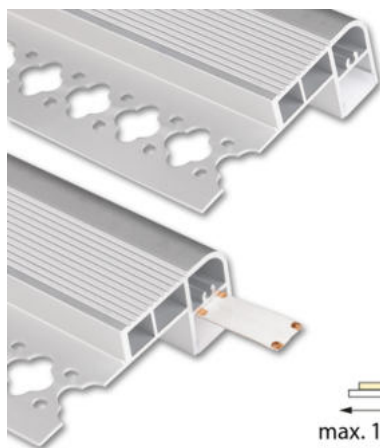
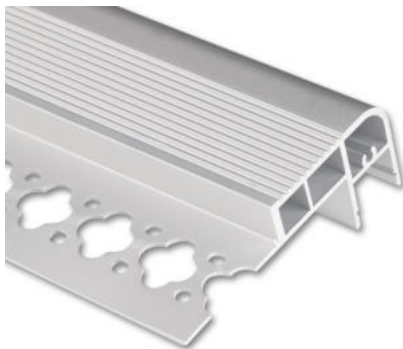
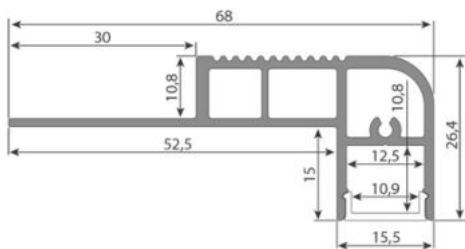
+420 220 184 886, +420 220 184 827, +420 220 184 894, +420 220 184 881

support@mcled.cz

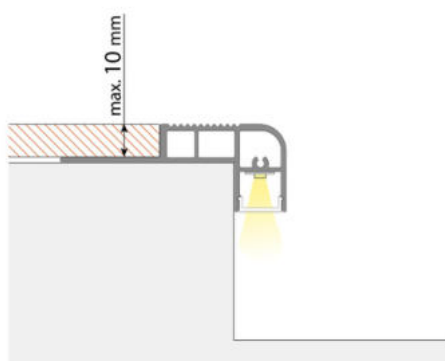
Popis: Hliníková základna k nášlapnému profilu BE, bez difuzoru. Lze dokoupit mléčný difuzor. Tento profil je určen pro krytí a chlazení LED pásků do šíře až 12 mm a výkonu max. 19,2 W/m. Profil lze přivrtat nebo přilepit. K profilu s difuzorem lze zakoupit také koncovky.



Parametry:

Typ příslušenství: **Profil**Typ profilu: **Nášlapný**Druh difuzoru: **Mléčný (opal)**Provedení difuzoru: **PC - mléčný difuzor (opal)**Pro pásek šíře do [mm]: **12**Prodej na míru: **Ano**Materiál: **hliník + PC**Hmotnost [kg]: **0,63**Šířka [mm]: **68**Výška [mm]: **26,2**Barva: **Hliník**Povrchová ochrana: **Eloxování**Min. délka profilu [mm]: **25**Délka segmentů [mm]: **1**Záruka McLED [M]: **24**EAN: **8595607139427**

max. 12 mm



ML-762.308.86.0



ML-762.308.86.1



