

RAMBO-Ex-LED

IP 66 / IP 67 / Ex zóna 1, 21



FTZÚ 17 ATEX 0053X



Použití: Antivandal svítidlo RAMBO-Ex-LED s odolností proti tryskající vodě je určeno pro osvětlení prostor s nebezpečím výbuchu. Svítidlo je schváleno FTZÚ Ostrava – Radvanice (certifikát typu FTZÚ 17 ATEX 0053X).

Předřadník: EP – elektronický 110-254 V, 50-60 Hz AC, 220-250 V, 0 Hz DC

Zdroj: LED, 4000K, CRI +80

Těleso: Lakovaný ocelový plech (RAL 9003) zakončený plastovými čílkami vyrobených z polykarbonátu.

Kryt: Trubka o vnějším průměru 70 mm a síle stěny 4 mm vyrobena z čirého PC - IK10 (polykarbonátu)

Uchycení: Přímé upevnění na strop či stěnu osvětlovaného prostoru

Připojení: Bezšroubová třípólová svorkovnice, max. průřez vodičů 4 mm²

Standardní výbava: Vývodka M20 pro průměr kabelu 7-13 mm a 1x ucpávková zátka

Kalkulovaná životnost – LED modulů:

L80B50 ta50 – 40 000h

RAMBO-Ex-LED-D

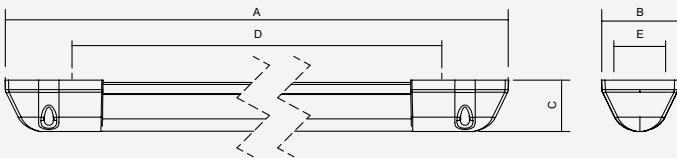
Ⓜ II 2G Ex db eb mb op is IIC T4 Gb

Ⓜ II 2D Ex tb op is IIIC T59°C Db

RAMBO-Ex-LED-WOD

Ⓜ II 2G Ex eb mb op is IIC T4 Gb

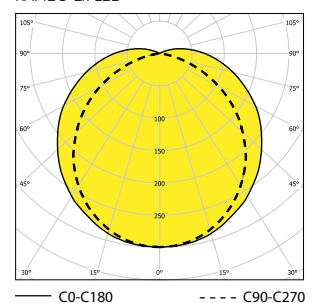
Ⓜ II 2D Ex tb op is IIIC T59°C Db



| Objednáací číslo | Název | Světelný tok svítidla (lm) | Příkon (W) | Měrný výkon (lm/W) | Ta max (°C) | Rozměry svítidla A x B x C (mm) | Montážní rozteč Dx E (mm) | Hmotnost (kg) |
|---------------------------------|------------------------------|----------------------------|------------|--------------------|-------------|---------------------------------|---------------------------|---------------|
| provedení s odpojovačem | | | | | | | | |
| 084210 | RAMBO-Ex-LED-D-4000-118-4K | 2835 | 28 | 101 | 51 | 1318x113x76 | 1148x60 (Ø8) | 7,6 |
| 084211 | RAMBO-Ex-LED-D-8000-136-4K | 5441 | 51 | 109 | 51 | 1878x113x76 | 1708x60 (Ø8) | 11 |
| provedení bez odpojovače | | | | | | | | |
| 084212 | RAMBO-Ex-LED-WOD-4000-118-4K | 2835 | 28 | 101 | 51 | 1318x113x76 | 1148x60 (Ø8) | 7,6 |
| 084213 | RAMBO-Ex-LED-WOD-8000-136-4K | 5441 | 51 | 109 | 51 | 1878x113x76 | 1708x60 (Ø8) | 11 |

Tolerance světelného toku a příkonu svítidla +/- 10%

RAMBO-Ex-LED



Příslušenství na objednání



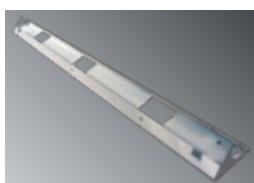
| | |
|---------|--|
| 008096 | Kabelová vývodka plastová Ex M20x1,5 |
| 008097 | Matice plastová WISKA EMUG 20 M20x1,5 |
| 008090 | Ucpávka zátka Ex M20x1,5 |
| 007047N | Plochý těsnící kroužek EPDM 26x20x1,5 mm |



| | |
|--------|----------------------|
| 002020 | Rambo klička speciál |
|--------|----------------------|



| | |
|--------|-----------------------|
| 004569 | RAMBO šroub 6x10 atyp |
|--------|-----------------------|

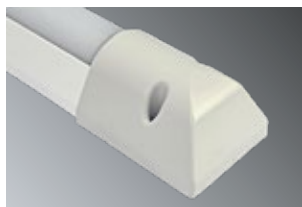


| | |
|------------------------|------------------|
| obj. číslo na dotaz | Rohový úchyt 30° |
|------------------------|------------------|

System značení a přehled schválených variant svítidel

| | |
|------------------------------|--|
| RAMBO-Ex-LED-D-XXXX-YYY | typ svítidla pro standardní provoz s odpojovačem |
| RAMBO-Ex-Em-LED-WOD-XXXX-YYY | typ svítidla pro standardní provoz bez odpojovače |
| XXXX* | označuje hodnotu světelného toku (lumen) 4000/8000 |
| YYY* | označuje typ tělesa svítidla 118/136 |

Detail svítidla



Na objednání

3000/4000/6000K- teplota chromatičnosti

1/3 F - jednofázový nebo třífázový propoj, max. průřez vodičů 4 mm²

RAL – další barevné provedení

NEREZ – těleso vyrobeno z nerezového plechu AISI 304 nebo AISI 316 (u provedení NEREZ nižší teplota okolí o cca 5-10°C)

| Výchozí položka | EM-1,5H | EM-3H | MULTI-1,5H | MULTI-3H | DALI | 1F | 3F |
|-----------------|---------|-------|------------|----------|------|-----------|----|
| 084210 | X | X | X | X | X | 084210 1F | X |
| 084211 | X | X | X | X | X | 084211 1F | X |
| 084212 | X | X | X | X | X | 084212 1F | X |
| 084213 | X | X | X | X | X | 084213 1F | X |

Použití svítidel v prostředí s nebezpečím výbuchu

Nebezpečí výbuchu hořlavých prachů

Nebezpečí výbuchu hořlavých plynů a par

Označení vnějších vlivů

BE3N1

BE3N2

Klasifikace prostor

Označení

ZÓNA 21,22

ZÓNA 1,2

Zřizovací předpis

ČSN EN 60079-14, ČSN EN 60079-10-2

ČSN EN 60079-14, ČSN EN 60079-10-1