

# STAFORD-LED

IP 65



IK10



**Popis:** Vestavné svítidlo STAFORD-LED s odolností proti prachu a stříkající vodě je určeno pro prostředí s vysokým rizikem poškození, jako jsou vězeňské cely, psychiatrické léčebny, podchody, tunely, stanice metra a nástupiště železničních stanic.

**Předřadník:** EP – elektronický 220-240 V / 50-60 Hz AC , 220-240V DC 0Hz

**Zdroj:** LED, 4000K, CRI +80, MacAdam3

**Těleso:** Lakovaný ocelový plech RAL 9003

**Kryt:** Kombinace lakovaného plechu RAL 9003 a opálového polykarbonátového krytu

**Reflektor:** Lakovaný ocelový plech RAL 9003

**Uchycení:** Podhledovým rámem

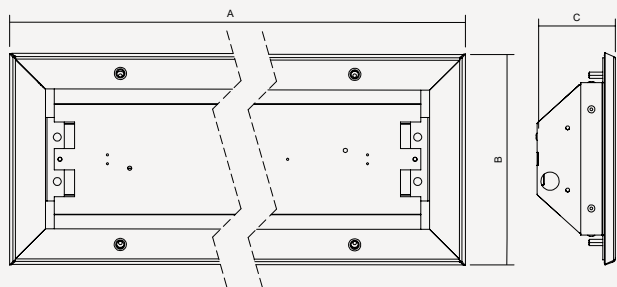
**Připojení:** Bezšroubová třípólová svorkovnice, max. průřez vodičů 2,5 mm<sup>2</sup>

**Standardní výbava:** 2x ucpávková vývodka, podložky s gumou pro utěsnění montážních otvorů, bezpečnostní šrouby (nutné přiojednat 004778 - Bit pro bezpečnostní šroub s imbusem a kuličkem s=3)

**Kalkulovaná životnost – LED modulů:**

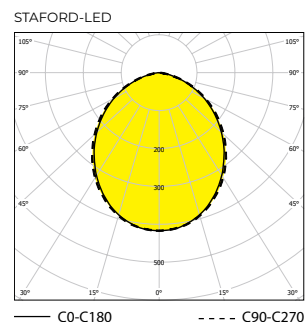
L80B10 ta30 – 70 000h

L70B10 ta30 – 100 000h



Objednáací číslo	Název	Světelný tok svítidla (lm)	Příkon (W)	Měrný výkon (lm/W)	Ta max (°C)	Rozměry svítidla A x B x C (mm)	Montážní otvor (mm)	Hmotnost (kg)
057690	STAFORD-LED-OP-3500-4K	2562	21	122	30	653x255x95	605x200	6
057691	STAFORD-LED-OP-4650-4K	3368	29	116	30	653x255x95	605x200	6
057692	STAFORD-LED-OP-5350-4K	3890	34	114	30	653x255x95	605x200	6
057693	STAFORD-LED-OP-7000-4K	5052	43	117	30	953x255x95	905x200	10
057694	STAFORD-LED-OP-8000-4K	5838	51	114	30	953x255x95	905x200	10
057695	STAFORD-LED-OP-9300-4K	6736	58	116	30	1253x255x95	1205x200	14
057696	STAFORD-LED-OP-10650-4K	7781	68	114	30	1253x255x95	1205x200	14

Tolerance světelného toku a příkonu svítidla +/- 10%



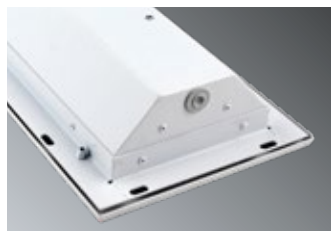
## Příslušenství na objednání



002022	STAFORD box pro uchycení svítidla L=1 253 mm
002025	STAFORD box pro uchycení svítidla L= 953 mm
002026	STAFORD box pro uchycení svítidla L= 653 mm

pozn. pouze v případě betonového podkladu / betonové niky

## Detail svítidla



## Na objednání

**Em** – dočasné nouzové osvětlení (1h, 3h)

**DIM** – stmívatelný elektronický předřadník (DSI, DALI)

**2.7K-6.5K** – teplota chromatičnosti

**NANO** – svítidla lze ochránit speciální nanovrstvou (hydrofobní, oleofobní či antibakteriální ochrana)

**SKLO** – tvrzené bezpečnostní sklo

**MW SENSOR** - mikrovlnný senzor (v případě požadavku na senzor kontaktujte technickou podporu)

**MULTI** – trvalé nouzové osvětlení (1h, 3h)

**RAL** – další barevné provedení

**1/3 F** – jednofázový nebo třífázový propoj, max. průřez vodičů 2,5 mm<sup>2</sup>

**NEREZ** – těleso vyrobeno z nerezového plechu (u provedení NEREZ nižší teplota okolí o cca 5-10°C)

**NIGHT LIGHT** - integrovaný 4-8W LED zdroj pro noční osvětlení, 3K nebo 4K

**II** - třída izolace II

Výchozí položka	EM-1H	EM-3H	MULTI-1H	MULTI-3H	DALI	1F	3F
057690	X	X	X	X	057690 DALI	X	X
057691	X	X	X	X	057691 DALI	X	X
057692	X	X	X	X	057692 DALI	X	X
057693	X	X	057693 1H	057693 3H	057693 DALI	X	X
057694	X	X	057694 1H	057694 3H	057694 DALI	X	X
057695	X	X	057695 1H	057695 3H	057695 DALI	X	X
057696	X	X	057696 1H	057696 3H	057696 DALI	X	X