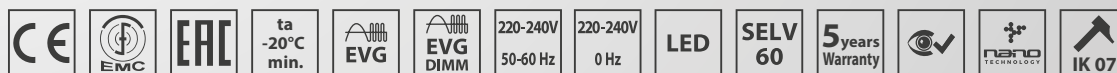


PITBUL-LED

IP 65



Popis: Robustní kovové svítidlo PITBUL-LED s vysokým krytím je určeno pro osvětlení náročných prostor, jako je těžký průmysl, prostor s výskytem agresivních látek (např. oleje, tuky) a dalších výrobních prostor.

Předřadník: EP – elektronický 220-240 V/50-60 Hz AC, 220-240 V DC

Zdroj: LED, 4000K, CRI +80, MacAdam3

Těleso: Lakovaný ocelový plech RAL 9003

Kryt: CL - čiré tvrzené bezpečnostní sklo
OP – matné tvrzené bezpečnostní sklo

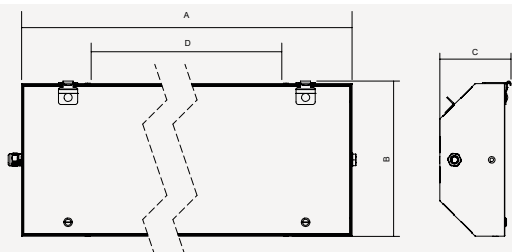
Reflektor: Lakovaný ocelový plech RAL 9003

Uchytení: Pomocí šroubů M8 skrz nosný podklad, závěsnými oky, podhledovým rámem, stropními úchyty nebo výložníky našroubovanými k bokům tělesa

Připojení: Bezšroubová třípólová svorkovnice, max. průřez vodičů 2,5 mm²

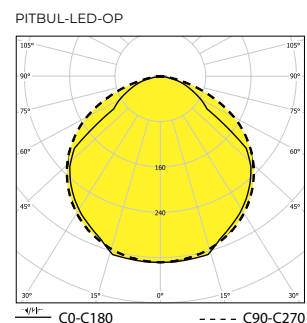
Standardní výbava: Vývodka Pg13,5 pro průměr kabelu 7-12 mm a ucpávková zátka.

Kalkulovaná životnost – LED modulů: L80B10 ta35 – 70 000h
L70B10 ta35 – 100 000h

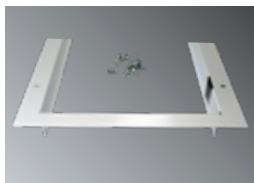


Objednáací číslo	Název	Světelný tok svítidla (lm)	Příkon (W)	Měrný výkon (lm/W)	Ta max (°C)	Rozměry svítidla A x B x C (mm)	Montážní rozteč D (mm)	Hmotnost (kg)
4000K								
051850	PITBUL-LED-OP-5000-218-4K	4470	35	128	65	703x310x142	450	9,1
051851	PITBUL-LED-OP-10000-236-4K	8940	70	128	55	1313x310x142	800	13,8
051852	PITBUL-LED-OP-15000-258-4K	13410	104	129	55	1613x310x142	1100	16,6
051853	PITBUL-LED-OP-10000-418-4K	8899	70	127	55	703x369x142	450	8,9
051854	PITBUL-LED-OP-18300-436-4K	15895	121	131	50	1313x369x142	800	16,1
051855	PITBUL-LED-OP-29000-458-4K	24845	195	127	45	1613x369x142	1100	19,6

Tolerance světelného toku a příkonu svítidla +/- 10%



Příslušenství na objednání



053941	Sada podhledový rám PITBUL 1x-3x18W
053942	Sada podhledový rám PITBUL 4x18W
053943	Sada podhledový rám PITBUL 1x-3x36W
053944	Sada podhledový rám PITBUL 4x36W
053945	Sada podhledový rám PITBUL 1x-3x58W
053946	Sada podhledový rám PITBUL 4x58W



Přímá montáž

054935	Sada nerezových stropních úchytů PITBUL (2 ks)
--------	--



Přímá montáž

053940	Sada výložníků s příslušenstvím
--------	---------------------------------



Závěsná montáž

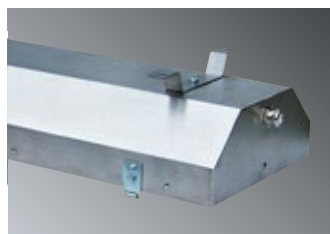
004642	Závěsné oko PITBUL – 1x
--------	-------------------------



Závěsná montáž

051146	Třmen PITBUL (pro Ø 50 mm)
--------	----------------------------

Detail svítidla



Na objednání

DIM – stmívatelný elektronický předřadník (DALI,DSI, 1-10V)

GESIS – možnost vybavení svítidel konektory

MULTI-1/3 - trvalé nouzové osvětlení

EM-1/3 - dočasné nouzové osvětlení

NEREZ – těleso vyrobeno z nerezového plechu AISI 304 nebo AISI 316 (u provedení NEREZ nižší teplota okolí o cca 5-10°C)

SF - silikon free

2.7K-6.5K - teplota chromatičnosti

RAL - další barevné provedení

1/3 F - jednofázový nebo třífázový propoj, max. průřez vodičů 2,5 mm²

NANO – svítidla lze ochránit speciální nanovrstvou (hydrofobní, oleofobní či antibakteriální ochrana)

CL - čiré tvrzené bezpečnostní sklo

Výchozí položka	MULTI-1H	MULTI-3H	DALI	1F	3F	EM
051850	051856	051862	051871	051850 1F	051850 3F	051877
051851	051857	051863	051872	051851 1F	051851 3F	051878
051852	051858	051864	051873	051852 1F	051852 3F	051879
051853	051859	051865	051874	051853 1F	051853 3F	051880
051854	051860	051866	051875	051854 1F	051854 3F	051881
051855	051861	051867	051876	051855 1F	051855 3F	051882