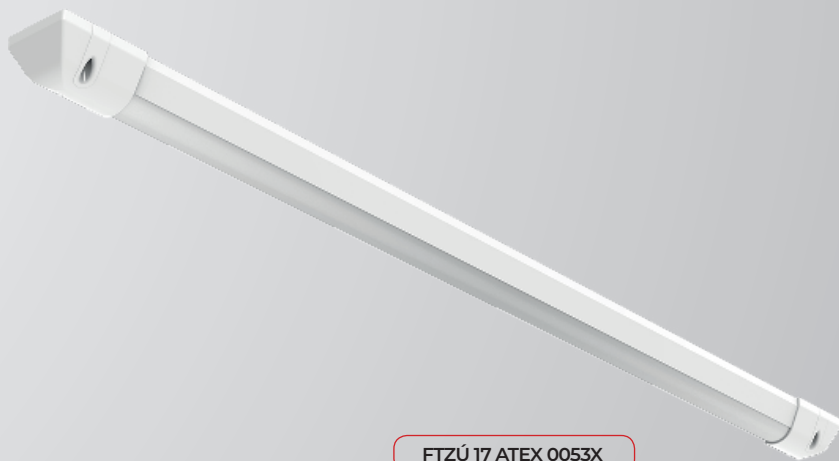


RAMBO-Ex-LED

IP 66 / IP 67 /  ZÓNA 1/21



FTZÚ 17 ATEX 0053X



Použití: Antivandal svítidlo RAMBO-Ex-LED s odolností proti tryskající vodě je určeno pro osvětlení prostor s nebezpečím výbuchu. Svítidlo je schváleno FTZÚ Ostrava – Radvanice (certifikát typu FTZÚ 17 ATEX 0053X).

Předřadník: EP – elektronický 110-254 V, 50-60 Hz AC, 220-250 V, 0 Hz DC

Zdroj: LED, 4000K, CRI +80

Těleso: Lakovaný ocelový plech (RAL 9016) zakončený plastovými čilkami vyrobených z polykarbonátu.

Kryt: Trubka o vnějším průměru 70 mm a síle stěny 4 mm vyrobená z čirého PC - IK10 (polykarbonátu)





Uchytení: Přímé upevnění na strop či stěnu osvětlovaného prostoru

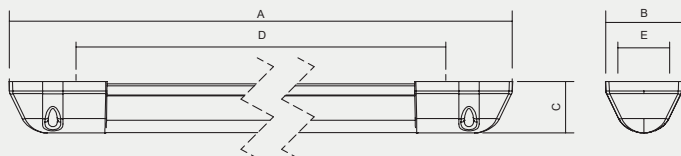
Připojení: Bezšroubová třípólová svorkovnice, max. průřez vodičů 4 mm²

Standardní výbava: Vývodka M20 pro průměr kabelu 7-13 mm a 1x ucpávková zátka

Kalkulovaná životnost – LED modulů:

L80B50 ta50 – 40 000h

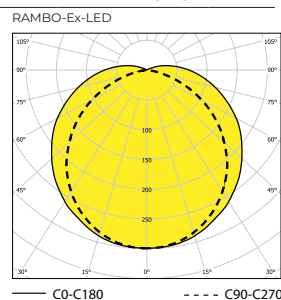
RAMBO-Ex-LED-D	RAMBO-Ex-LED-WOD
 II 2G Ex db eb mb op is IIC T4 Gb	 II 2G Ex eb mb op is IIC T4 Gb
 II 2D Ex tb op is IIIC T59°C Db	 II 2D Ex tb op is IIIC T59°C Db



Objednáací číslo	Název	Světelný tok svítidla (lm)	Příkon (W)	Měrný výkon (lm/W)	Ta max (°C)	Ekvivalent*	Rozměry svítidla A x B x C (mm)	Montážní rozteč DxEx (mm)	Hmotnost (kg)
084250	RAMBO-Ex-LED-D-2750-118-4K	1953	16	122	50	1x36W	1318x113x76	1148x60 (Ø8)	7,6
084210	RAMBO-Ex-LED-D-4000-118-4K	2835	28	101	50	X	1318x113x76	1148x60 (Ø8)	7,6
084251	RAMBO-Ex-LED-D-5500-136-4K	3794	30	126	45	X	1878x113x76	1708x60 (Ø8)	11
084211	RAMBO-Ex-LED-D-8000-136-4K	5441	51	107	45	X	1878x113x76	1708x60 (Ø8)	11
084252	RAMBO-Ex-LED-WOD-2750-118-4K	1953	16	122	50	1x36W	1318x113x76	1148x60 (Ø8)	7,6
084212	RAMBO-Ex-LED-WOD-4000-118-4K	2835	28	101	50	X	1318x113x76	1148x60 (Ø8)	7,6
084253	RAMBO-Ex-LED-WOD-5500-136-4K	3794	30	126	45	X	1878x113x76	1708x60 (Ø8)	11
084213	RAMBO-Ex-LED-WOD-8000-136-4K	5441	51	107	45	X	1878x113x76	1708x60 (Ø8)	11

Tolerance světelného toku a příkonu svítidla +/- 10%

* Svítidla nejsou přímou náhradou. Mohou se lišit délkou. Požadovanou osvětlenost prostoru je nutné ověřit výpočtem.



Příslušenství na objednání



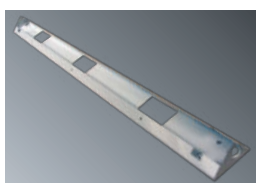
008096	Kabelová vývodka plastová Ex M20x1,5
008097	Matice plastová WISKA EMUG 20 M20x1,5
008090	Ucpávka zátka Ex M20x1,5
007047N	Plachý těsnící kroužek EPDM 26x20x1,5 mm



002020	Rambo klička speciál
--------	----------------------



004569	RAMBO šroub 6x10 atyp
--------	-----------------------

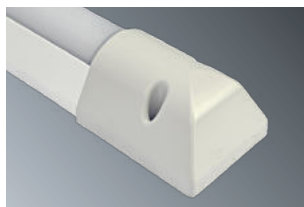


obj. číslo na dotaz	Rohový úchyt 30°
------------------------	------------------

System značení a přehled schválených variant svítidel

RAMBO-Ex-LED-D-XXXX-YYY	typ svítidla pro standardní provoz s odpojovačem
RAMBO-Ex-LED-WOD-XXXX-YYY	typ svítidla pro standardní provoz bez odpojovače
XXXX*	označuje hodnotu světelného toku (lumen) 4000/8000
YYY*	označuje typ tělesa svítidla 118/136

Detail svítidla



Na objednání

3000/4000/6000K- teplota chromatičnosti

1/3 F - jednofázový nebo třífázový propoj, max. průřez vodičů 4 mm²

RAL – další barevné provedení

NEREZ – těleso vyrobeno z nerezového plechu AISI 304 nebo AISI 316 (u provedení NEREZ nižší teplota okolí o cca 5-10°C)

Výchozí položka	EM-1,5H	EM-3H	MULTI-1,5H	MULTI-3H	DALI	1F	3F
084250	X	X	X	X	X	084250 1F	084250 3F
084210	X	X	X	X	X	084210 1F	X
084251	X	X	X	X	X	084251 1F	084251 3F
084211	X	X	X	X	X	084211 1F	X
084252	X	X	X	X	X	084252 1F	084211 3F
084212	X	X	X	X	X	084212 1F	X
084253	X	X	X	X	X	084253 1F	084253 3F
084213	X	X	X	X	X	084213 1F	X

Použití svítidel v prostředí s nebezpečím výbuchu	Označení vnějších vlivů	Klasifikace prostor	
		Označení	Zřizovací předpis
Nebezpečí výbuchu hořlavých prachů	BE3N1	ZÓNA 21,22	ČSN EN 60079-14, ČSN EN 60079-10-2
Nebezpečí výbuchu hořlavých plynů a par	BE3N2	ZÓNA 1,2	ČSN EN 60079-14, ČSN EN 60079-10-1