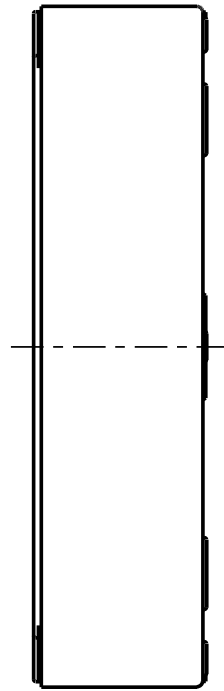
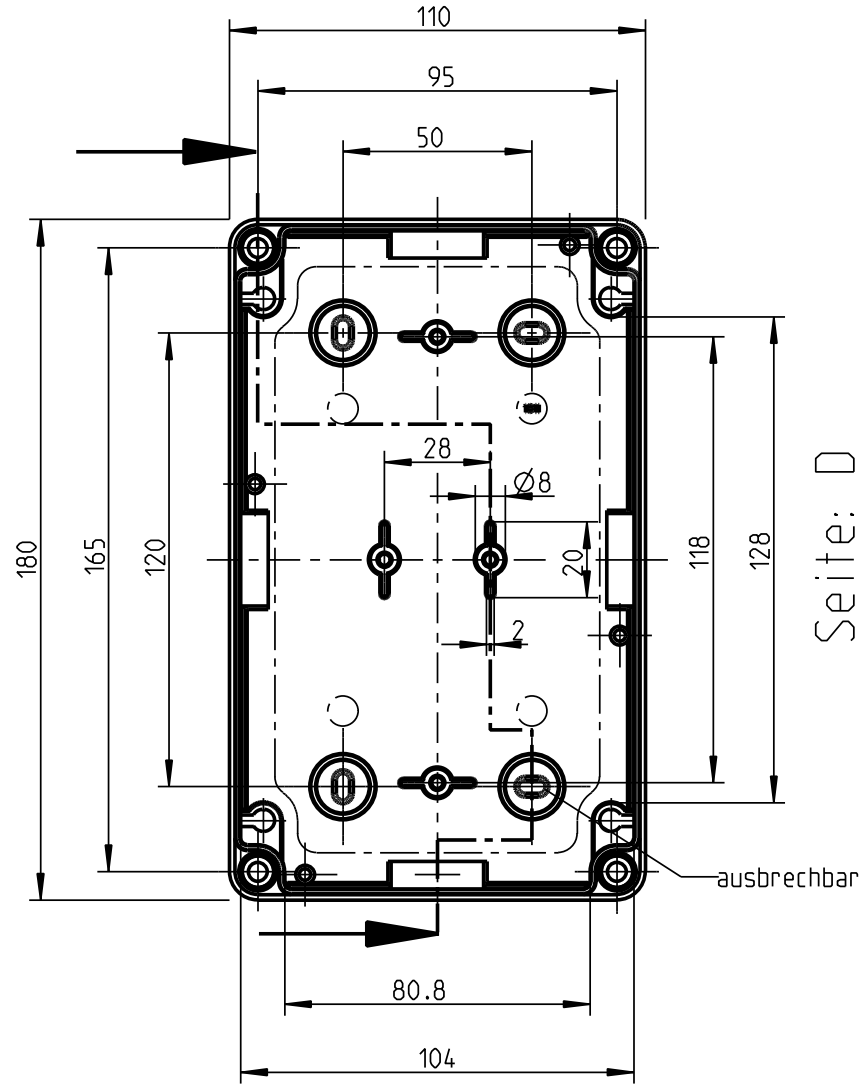


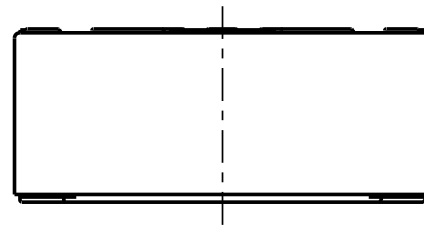
Seite: B+D



Seite: B

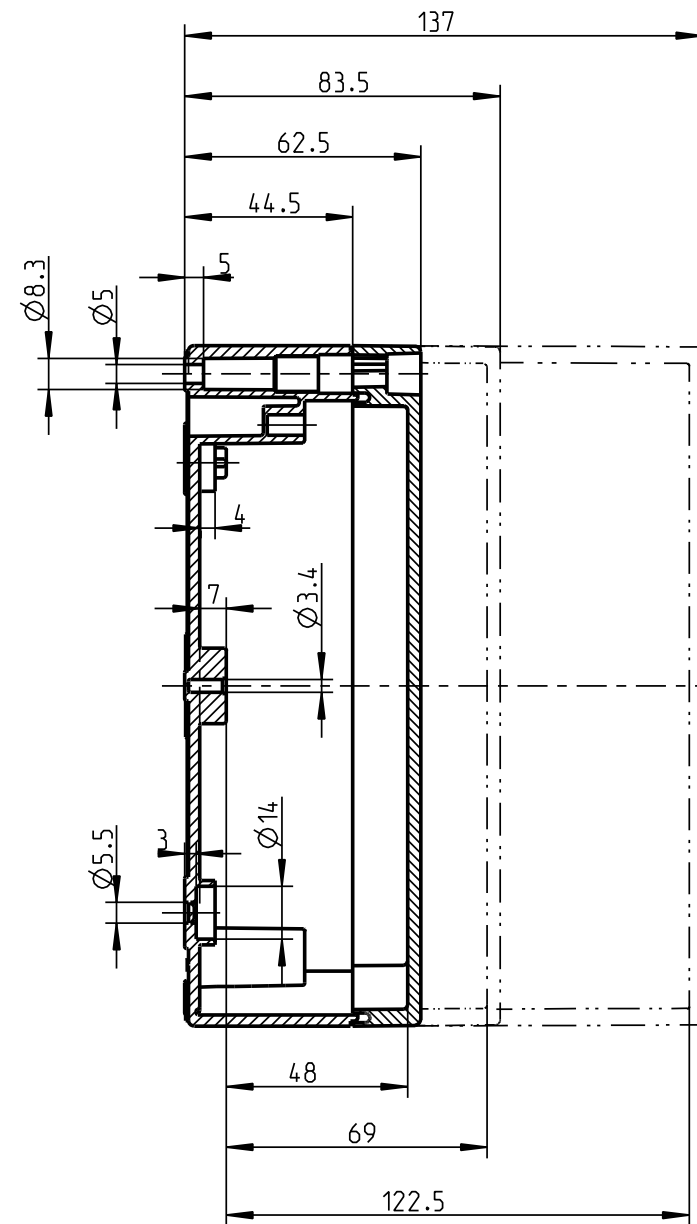


Seite: C



Seite: A+C

Seite: D



Gehaeuse ohne Vorpraegungen
max.moegliche Durchgangsoeffnungen je Kastenseite

M	A/C	B/D
12	4	6
16	3	4
20	2	4
25	2	3
32	1	2

(Verwendungsbereich)	(Zul.Abw.)	(Oberflaeche)	Maßstab 1:2	(Volumen in cm ³)
			(Werkstoff, Halbezeug)	
Weitergabe sowie Vervielfältigung dieses Dokuments, Verwertung und Mitteilung seines Inhalts sind verboten, soweit nicht ausdrücklich gestattet. Zuwiderhandlungen verpflichten zu Schadenersatz. Alle Rechte für den Fall der Patent-, Gebrauchsmuster- oder Geschmacksmustereintragung vorbehalten.		Datum	Name	(Benennung)
	Bearb.	19.10.09	UW i	Massblatt
	Gepr.			TK 1811 flach, glatt
	Vers.			(Zeichnungsnummer)
		Status		M-TK-1811-FLACH_GLATT
				Blatt 1
Zust.	Aenderung	Datum	Name	(Urspr.)
				(Ersatz fuer:) Zeichnung v.12.09.2006 (ME10)
				(Dateiname Modell:) M-TK-1811-FLACH-GLATT
				(Dateiname Zeichnung:) M-TK-1811-FLACH-GLATT