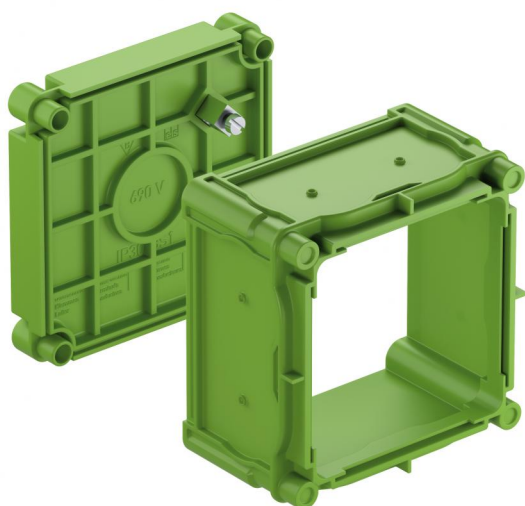


## Vestavná přístrojová krabice

# BS 1-O



## BS 1-O

### Vestavná přístrojová krabice

Číslo výrobku: 98790101

Rozměry: 86 x 86 x 60 mm

Vestavná přístrojová krabice, 1 řádková krabice pro vestavbu přístrojů "British Standard", rozteč šroubů 60,3 mm (2 3/8 palce), se stupněm krytí IP30, Domezovací izolační napětí: 400V AC, bez obsahu halogenů

**otevřená přední část pro speciální magnet, Upevnění pomocí magnetu, Membrána pro děrování, Rozsah těsnění M16 - M32, vhodný pro podpěrné vzpěry**



## Technická data

### elektrické vlastnosti

|                                |                     |
|--------------------------------|---------------------|
| domezovací izolační napětí AC: | 400 V               |
| druh krytí:                    | IP30                |
| Vhodné pro:                    | Betonová konstrukce |
| druh krytí UL:                 | žádné údaje         |

### barva

|                   |        |
|-------------------|--------|
| barva spodní díl: | zelená |
| barva horní díl:  | zelená |

### rozměry

|        |       |
|--------|-------|
| šířka: | 86 mm |
| délka: | 86 mm |
| výška: | 60 mm |

### rozměry

|                |       |
|----------------|-------|
| vnitřní délka: | 68 mm |
| vnitřní šířka: | 68 mm |
| vnitřní výška: | 37 mm |

### materiálové vlastnosti

|  |        |
|--|--------|
| průmyslová kvalita:                          | ne     |
| bez obsahu halogenů:                         | ano    |
| Třída hořlavosti podle UL94:                 | HB     |
| Pevnost žhavicího drátu podle EN 60695-2-11: | 650 °C |

### mechanické vlastnosti

|                |                         |
|----------------|-------------------------|
| druh upevnění: | Upevnění pomocí magnetu |
|----------------|-------------------------|

## okolní podmínky

|                                       |        |
|---------------------------------------|--------|
| max. relativní vlhkost vzduchu 25 °C: | - %    |
| max. relativní vlhkost vzduchu 40 °C: | 50 %   |
| okolní teplota min.:                  | -25 °C |
| okolní teplota max.:                  | 40 °C  |
| okolní teplota 24 h:                  | 35 °C  |

## materiál

|                         |              |
|-------------------------|--------------|
| materiál spodního dílu: | plast        |
| materiál horního dílu:  | polypropylen |

## Příslušenství

[98710001 - BSM 1 - Příslušenství IBT](#)

[97443101 - BS 1-BSK - Základová deska](#)

[97412001 - BS MBR - Montážní můstek](#)

[97413501 - BS ES-40 - Montážní šroub](#)

[97415001 - BS ES-50 - Montážní šroub](#)

[97410001 - BS 1 VD - Uzavírací víko](#)

[19599501 - LFR - Stupňovitý vrták](#)

[97413001 - BS ES-30 - Montážní šroub](#)

[97810001 - IBT LZA-OE - Vysekávací kleště](#)

[97811801 - IBT LZA-18 - Vysekávací kleště](#)

[97812301 - IBT LZA-23 - Vysekávací kleště](#)

[97915501 - WED - Rozšiřovací trn](#)

[98791101 - VCBS - Příslušenství IBT](#)